

G:B:D:



:MARTIN BD

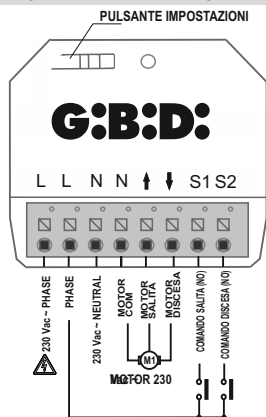
CE UK
CA

Motoriduttore tubolare elettronico
ISTRUZIONI PER L'INSTALLAZIONE

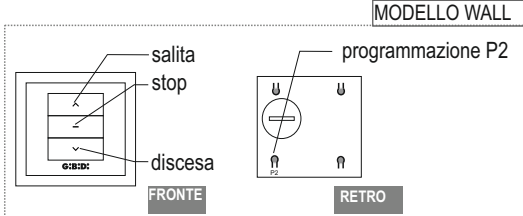
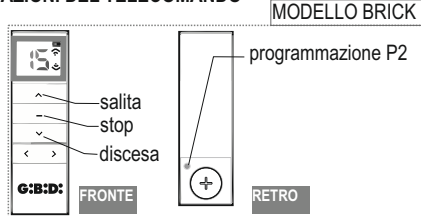
IT

CARATTERISTICHE

Apparecchiatura	MARTIN BD - EWSCE110-220BD
Tipo	Apparecchiatura elettronica per l'automazione di un motore tubolare con finecorsa meccanici
Alimentazione	220 Vac monofase 50 Hz
Grado di protezione	46x135x12 mm
Temperatura di utilizzo	-20°C + 70°C
Ricevitore radio	integrato, MAX 20 telecomandi
Dimensione prodotto	50x45x25 mm
Trasmissione	Bidirezionale
Tempo di lavoro	240 secondi (default)

**COLLEGAMENTI ELETTRICI**

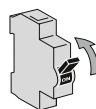
Morsetto		
Posizione	Segnale	Descrizione
L	L	Alimentazione 230Vac FASE
L	COM	Comune per comandi discesa / salita (FASE)
N	N	Alimentazione 230Vac NEUTRO
N	MOTORE	Collegamento motore (comune)
↑	MOTORE	Collegamento motore (salita)
↓	MOTORE	Collegamento motore (discesa)
S1	COMANDO SALITA	Ingresso comando salita (NO), attivo solamente se viene mantenuto premuto il pulsante.
S2	COMANDO DISCESA	Ingresso comando discesa (NO), attivo solamente se viene mantenuto premuto il pulsante.

LEGENDA SIMBOLI**AZIONI DEL TELECOMANDO****TEMPI DI PRESSIONE**

Premere il tasto per
X secondi

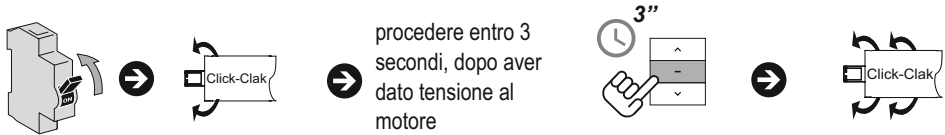
STATO TRASMETTITORE

- P** Trasmettitore già memorizzato
- N** Trasmettitore nuovo non memorizzato
- E** Trasmettitore da eliminare

CONFERMA OPERAZIONE**ALIMENTARE LA CENTRALINA**

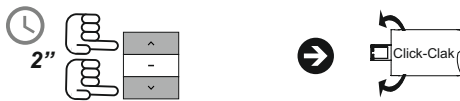
MESSA IN FUNZIONE:

1 - Memorizzazione del primo trasmettitore

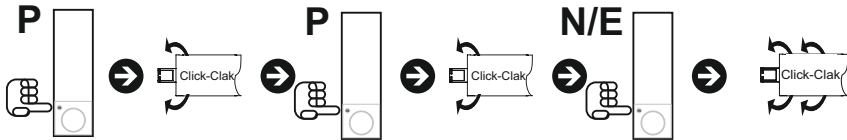


Attenzione le prossime azioni della tenda / tapparella saranno eseguite in modalità automatica. Ad ogni pressione di un tasto del telecomando (salita o discesa) il motore si apre o si chiude del tutto. Nel caso in cui i tasti di salita e discesa del telecomando memorizzato siano invertiti procedere al paragrafo 2.

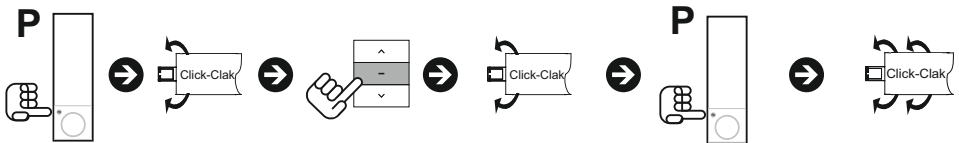
2 - Modifica senso di rotazione



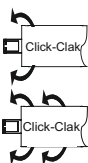
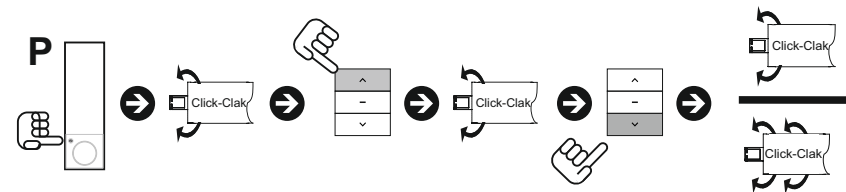
3 - Memorizzare o cancellare un singolo trasmettitore



4 - Cancellare tutti i trasmettitori



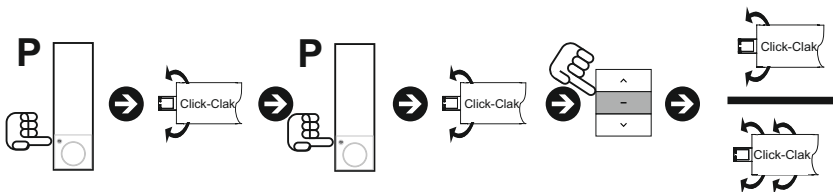
5 - Modalità di funzionamento: Automatica o ad Azione mantenuta del trasmettitore



Azione mantenuta: ad ogni pressione di un tasto (salita o discesa) il motore si muoverà per 1 sec. Tenendo premuto il tasto per più di 2 secondi il motore si muove in modalità automatica

Automatica: ad ogni pressione di un tasto (salita o discesa) il motore si apre o si chiude del tutto.

6 - Modalità di funzionamento: Automatico o uomo presente degli ingressi filari Salita /Discesa



Conferma	Funzione	Funzionamento
	LOGICA AUTOMATICA	<p>Funzionamento in risposta ad un comando di SALITA:</p> <ul style="list-style-type: none"> • Serramento chiuso → SALE • Durante l'apertura → STOP <p>Funzionamento in risposta ad un comando di DISCESA:</p> <ul style="list-style-type: none"> • Serramento aperto → CHIUDE • Durante la chiusura → STOP
	LOGICA UOMO PRESENTE	<p>Funzionamento in risposta ad un comando di SALITA</p> <ul style="list-style-type: none"> • SALITA → apre solo se viene mantenuto premuto il tasto di SALITA. <p>Funzionamento in risposta ad un comando di DISCESA</p> <ul style="list-style-type: none"> • DISCESA → chiude solo se viene mantenuto premuto il pulsante di DISCESA



Download instruction in English

Descarga instrucciones en Español

Téléchargements instructions en Français



Dichiarazione del fabbricante UE:

La dichiarazione di conformità UE è disponibile all' indirizzo internet <http://conformity.gibidi.com>

GI.BI.DI. S.r.l. si riserva la facoltà di modificare i dati tecnici senza avviso, in funzione dell'evoluzione del prodotto



GI.BI.DI. S.r.l.
Via Abetone Brennero, 177/B
46025 Poggio Rusco (MN) - ITALY
www.gibidi.com

Tel. +39.0386.52.20.11
Fax +39.0386.52.20.31
E-mail: info@gibidi.com
Numero Verde: 800.290156

Cod. AIC8231 - 10/24 - Rev. 01

G:B:D: