

CARATTERISTICHE

Modello	EWSETX15WALLB
Frequenza portante	433.920 MHz
Banda Europea ISM	433.05 MHz - 434.79 MHz
Portante irradiata (E.R.P.)	0 dBm
Modulazione	Digitale 00K (ON-OFF Keyng)
Dimensioni	80x80x15 mm
Temperatura d'esercizio	0°C + 50°C
Numero canali	15
trasmissione	Unidirezionale - Bidirezionale DEFAULT



Ogni canale può comandare una automazione o gruppi di automazioni differente.
Il canale 0 è un comando sequenziale di tutti i canali.

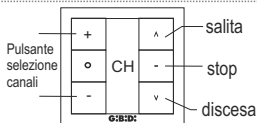


PRODOTTI COMPATIBILI

unidirezionali :	centralina Martin, Sail, motori Runner RE e motori Runner RE-B
bidirezionali:	Runner REB, motori Runner REB-B

LEGENDA SIMBOLI

durante la trasmissione viene visualizzato nel display il comando impartito relativo al canale selezionato e l'eventuale simbolo batteria che indica che è scarica.



FRONTE TELECOMANDO

programmazione P2



RETRO TELECOMANDO

sostituire batteria solo se uguale o equivalente, smaltire le batterie esauste in conformità alle norme vigenti

TEMPI DI PRESSIONE



Premere il tasto per X secondi

STATO TRASMETTITORE

N Trasmettitore nuovo non memorizzato

P Trasmettitore già memorizzato

CONFERMA OPERAZIONE



ALIMENTAZIONE MOTORE / CENTRALE

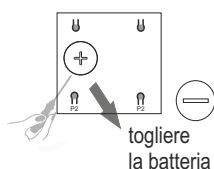


Togliere alimentazione

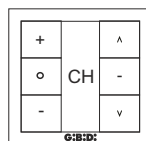
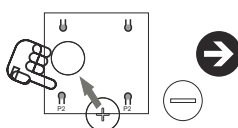


Dare alimentazione

CONVERTIRE IL TELECOMANDO DA BIDIREZIONALE A UNIDIREZIONALE E VICEVERSA



premere e mantenere premuto il tasto P2 e montare la batteria

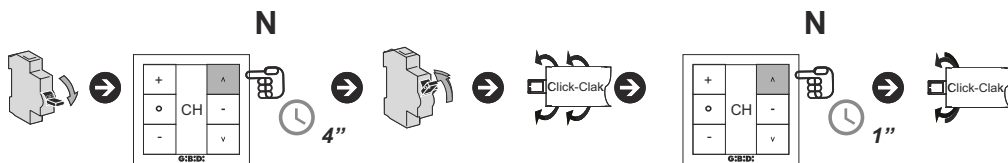


CH1 :
Monodirezionale

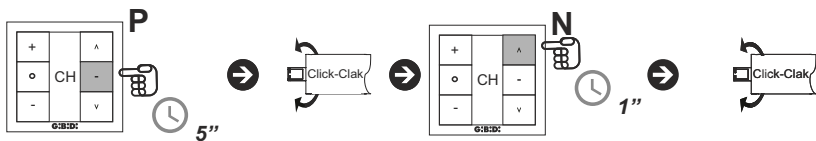
CH2 :
Bidirezionale

MEMORIZZAZIONE DEL TRASMETTITORE IN UN MOTORE RUNNER RE (UNIDIREZIONALE)

A - Memorizzazione del primo trasmettitore su un motore RUNNER RE



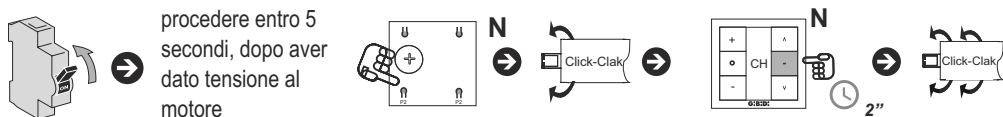
B - Memorizzazione Nuovo trasmettitore attraverso un telecomando già memorizzato in un motore RUNNER RE



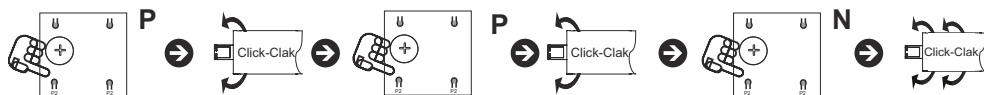
! per tutte le altre memorizzazioni / funzioni riferite ai dispositivi unidirezionali, fare riferimento alle istruzioni del motore o della centralina abbinata.

MEMORIZZAZIONE DEL TRASMETTITORE IN UN MOTORE RUNNER REB (BIDIREZIONALE)

A - Memorizzazione del primo trasmettitore su un motore RUNNER REB



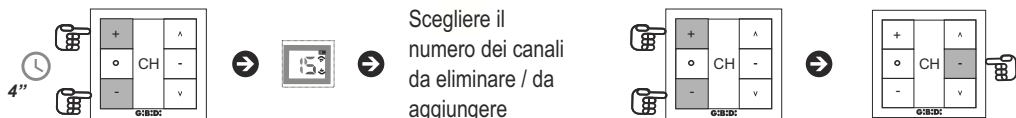
B - Memorizzazione Nuovo trasmettitore attraverso un telecomando già memorizzato in un motore RUNNER REB



! per tutte le altre memorizzazioni / funzioni riferite ai dispositivi bidirezionali, fare riferimento alle istruzioni del motore o della centralina abbinata.

LIMITAZIONE DEL NUMERO DEI CANALI

E' possibile limitare prima e ricaricare dopo (se necessario) il numero dei canali attivi del trasmettitore



Dichiarazione del fabbricante UE

La dichiarazione di conformità UE è disponibile all' indirizzo internet <http://conformity.gibidi.com>
 GI.BI.DI. S.r.l. si riserva la facoltà di modificare i dati tecnici senza avviso, in funzione dell'evoluzione del prodotto.



Download instruction in English

Descarga instrucciones en Español

Téléchargements instructions en Français

