

IT	Modello	VINCI - AU03300
	Frequenza portante	433.920 MHz
	Banda Europea ISM	433.05 MHz - 434.79 MHz
	Portante irradiata (E.R.P.)	0 dBm
	Modulazione	Digitale 00K (ON-OFF Keying)
	Absorbimento	10 mA
	Temperatura d'esercizio	-20°C + 55°C

#### Grazie per aver scelto GI.BI.DI.

**Use:** Alla pressione di uno dei tasti si avrà la trasmissione del codice sul relativo canale.

**Apprendimento codici:** posizionarsi vicino al ricevitore radio e premere contemporaneamente per almeno 6 sec. i tasti 1 e 2 di un TX già memorizzato. Quindi premere il tasto del nuovo TX.

**Apprendimento codici solo con ricevente AU02820 - AU02920/30:** pressione contemporanea dei tasti 1 e 2 di un trasmettitore già memorizzato e i LED del ricevitore e del trasmettitore lampeggiano velocemente. Dopo 5/6 s il lampeggio rallenta, il ricevitore entra in pre-learning. Entro 2/3 s premere il tasto associato al ricevitore che si desidera porre in apprendimento. Premere un tasto qualsiasi del nuovo trasmettitore che verrà memorizzato con l'assegnazione dei canali standard.

**Avvertenza importante:** A causa delle dimensioni ridotte il prodotto, o alcune sue parti, potrebbe essere ingerito. Tenere lontano dalla portata di bambini di età inferiore ai 36 mesi.

**Dichiarazione del fabbricante UE:** Il fabbricante, GI.Bi.Di. Srl, dichiara che l'apparecchiatura radio è conforme alla direttiva RED 2014/53/UE.

La dichiarazione di conformità UE è disponibile all'indirizzo internet <http://conformity.gibidi.com>. Il dispositivo è un'apparecchiatura radio di "Classe 1" così come definito dalla Decisione della Commissione Europea N. 2000/299/EC.

GI.Bi.Di. S.r.l. si riserva la facoltà di modificare i dati tecnici senza avviso, in funzione dell'evoluzione del prodotto.

Numero Verde: 800.290156

Model	VINCI - AU03300
Carrier frequency	433.920 MHz
European ISM Band	433.05 MHz - 434.79 MHz
Carrier radiated (ERP)	0 dBm
Modulation	Digital 00K (ON-OFF Keying)
Absorption	10 mA
Operating temperature	-20°C + 55°C

#### Thank you for choosing GI.BI.DI.

**Use:** When pressing and releasing one of the keys the code will be transmitted on the relevant channel.

**Learning codes:** position close to the radio receiver and press simultaneously, for at least 6 s, the buttons 1 and 2 of a transmitter already stored. Then press the button of the new transmitter.

**Code learning only with receiver AU02820 - AU02920/30:** simultaneously press the keys 1 and 2 of a transmitter already stored; the LED's of the receiver and transmitter will start blinking fast and slow down after 5-6 seconds, the receiver goes into pre-learning mode. Within 2-3 seconds press the key associated with the receiver to be set to learning mode. Press any key of the new transmitter which will be stored with the standard channels assigned.

**Important warnings:** Because of the small size of the product, or some of its parts, it could be swallowed. Keep away from children under the age of 3 years.

**UE manufacturer declaration:** The manufacturer, GI.Bi.Di. S.r.l., declares that the radio equipment complies with the RED Directive 2014/53/UE.

The EU declaration of conformity is available at <http://conformity.gibidi.com>.

The device is a "Class 1" radio equipment, as defined by the European Commission decision N° 2000/299/EC.

**UKCA manufacturer declaration:** The UKCA declaration is available at <http://conformity.gibidi.com>

GI.Bi.Di. S.r.l. reserves the right to modify the technical data without prior notice depending on the product development.

FR	Modèle	VINCI - AU03300
	Fréquence portante	433.920 MHz
	Portante irradiée (E.R.P.)	0 dBm
	Bande Européenne ISM	433.05 MHz - 434.79 MHz
	Modulation	Digitale 00K (ON-OFF Keying)
	Absorption	10 mA
	Température de service	-20°C + 55°C

#### Merci d'avoir choisi GI.BI.DI.

**Utilisation:** En appuyant puis en relâchant l'une des touches, le code sera transmis sur le canal correspondant.

**Apprentissage des codes:** positionner à proximité du récepteur radio et appuyer simultanément, par au moins 6 s, sur les boutons 1 et 2 de l'émetteur déjà mémorisé. Puis appuyer sur la touche du nouvel émetteur.

**Apprentissage codes uniquement avec récepteur AU02820 - AU02920/30:** pression simultanée sur les touches 1 et 2 d'un émetteur déjà mémorisé et les témoins lumineux du récepteur et de l'émetteur clignotent rapidement. Après 5/6 s le clignotement ralentit, le récepteur entre en pré-apprentissage. Dans les 2/3s appuyer sur la touche associée au récepteur que l'on veut placer en apprentissage. Appuyer sur n'importe quelle touche du nouvel émetteur qui sera mémorisé avec l'attribution des canaux standard.

**Mise en garde importante:** Vu ses dimensions réduites, aussi bien le produit que certaines de ses pièces pourraient être avalées. Ne pas laisser à la portée des enfants de moins de 36 mois.

**Déclaration du fabricant UE:** Le fabricant, GI.Bi.Di. S.r.l., déclare que l'équipement radio est conforme à la DIRECTIVE RED 2014/53/UE.

La déclaration de conformité EU est disponible sur le site <http://conformity.gibidi.com>.

Le dispositif est un équipement radio de "Classe 1", comme établi par la Décision de la Commission Européenne N° 2000/299/EC.

GI.Bi.Di. S.r.l. se réserve la faculté de modifier les données techniques sans aucun préavis suivant l'évolution de ses produits.

Modell	VINCI - AU03300
Trägerfrequenz	433.920 MHz
Ausgestrahlte Trägerfrequenz (E.R.P.)	0 dBm
Europäische ISM Band	433.05 MHz - 434.79 MHz
Modulation	Digital 00K (ON-OFF Keying)
Entnahme	10 mA
Betriebstemperatur	-20°C + 55°C

#### Vielen Dank, dass Sie sich für GI.BI.DI. entschieden haben.

**Gebrauch:** Beim Drücken und darauffolgenden Loslassen einer der Tasten wird auf dem zutreffenden Kanal der Code gesendet.

**Learning-Codes:** Stellen Sie sich in der Nähe des Radio-Empfängers und drücken Sie gleichzeitig für mindestens 6 s die Tasten 1 und 2 aus einem Sender bereits gespeichert. Dann drücken Sie die Taste des neuen Senders.

**Erlernung der Codes nur mit Empfänger AU02820 - AU02920/30:** gleichzeitige Betätigung der Tasten 1 und 2 eines bereits gespeicherten Empfängers und die LED auf dem Empfänger und den Sender blinkt schnell. Nach 5/6 s verlangsamt sich die Blinkgeschwindigkeit, der Empfänger gelangt in die Vorlernphase. Innerhalb von 2/3 s die Taste des für den Lernprozess vorgesehenen Empfängers drücken. Eine beliebige Taste des neuen Senders drücken; Es wird gespeichert und die Standardkanäle werden zugeordnet.

**Wichtige Warnung:** Aufgrund der kleinen Maße des Produkts, oder einiger seiner Teile, könnte es verschluckt werden. Außerhalb der Reichweite von Kindern unter 3 Jahren aufbewahren.

**EU-Herstellererklärung:** Der Hersteller, GI.Bi.Di. Srl, erklärt dass die Funkausrüstung der RED 2014/53 / EU-Richtlinie entspricht. Die EU-Konformitätserklärung ist unter folgender Internetadresse erhältlich: <http://conformity.gibidi.com>.

Das Gerät ist ein Funkgerät der Klasse 1 im Sinne der Entscheidung Nr. 2000/299 / EG der Europäischen Kommission.

GI.Bi.Di. S.r.l. behält sich das recht vor, die technischen daten der produktentwicklung entsprechend ohne voranzeige abzuändern.

# VINCI

# G:B:D:

# G:B:D:

GI.BI.DI. S.r.l.  
Via Abetone Brennero, 177/B  
46025 Poggio Rusco (MN) - ITALY  
Tel. +39.0386.52.20.11  
Fax +39.0386.52.20.31  
E-mail: [info@gibidi.com](mailto:info@gibidi.com)

VINCI  
(AU03300)

Radiocomando  
Remote Control

www.gibidi.com

Numero Verde: 800.290156

Modelo	VINCI - AU03300
Frecuencia portadora	433.920 MHz
Potencia real irradiada (E.R.P.)	0 dBm
Banda Europea ISM	433.05 MHz - 434.79 MHz
Modulación	Digital 00K (ON-OFF Keying)
Absorción	10 mA
Temperatura de uso	-20°C + 55°C

#### Gracias por haber elegido GI.BI.DI.

**Uso:** Tras presionar y soltar una de las teclas, se obtendrá la transmisión del código en el canal correspondiente.

**Aprendizaje de códigos:** sitúase cerca del receptor radio y apretará simultáneamente, por lo menos 6 s, los botones 1 y 2 de un transmisor que ya se ha memorizado. Luego apretará el botón del nuevo transmisor.

**Aprendizaje de códigos solamente con receptor AU02820 - AU02920/30:** con la presión simultánea de las teclas 1 y 2 de un transmisor ya memorizado, los LED del receptor y del transmisor destellan rápidamente. Después de 5/6 s el destello disminuye y el receptor se pone en condiciones de pre-aprendizaje. En 2/3 s se pulsa la tecla asociada al receptor que se quiere poner en condiciones de aprendizaje. Basta presionar una tecla cualquiera y el transmisor nuevo se memorizará con asignación de los canales estándar.

**Advertencia importante:** Debido al tamaño reducido del producto, o de algunas de sus piezas, podría ser tragado. Manténgalo fuera del alcance de los niños de menos de 36 meses.

**Declaración del fabricante UE:** El fabricante, GI.BI.DI. S.r.l., declara que el equipo radio cumple con los requisitos esenciales de la DIRECTIVA RED 2014/53/UE.

La declaración UE está disponible en el sitio de internet <http://conformity.gibidi.com>

El dispositivo es un equipo radio de "Clase 1", como definido por la Decisión de la Comisión Europea N° 2000/299/EC.

La empresa GI.BI.DI. S.r.l. se reserva el derecho de modificar los datos técnicos sin previo aviso, en función de la evolución del producto.

Modelo	VINCI - AU03300
Frequência portadora	433.920 MHz
Portadora irradiada (E.R.P.)	0 dBm
Banda ISM europea	433.05 MHz - 434.79 MHz
Modulação	Digital 00K (ON-OFF Keying)
Absorção	10 mA
Temperatura de serviço	-20°C + 55°C

#### Obrigado por ter escolhido a GI.BI.DI.

**Utilização:** Ao premir e libertar uma das teclas verificar-se-á a transmissão do código no canal respectivo.

**Aprender códigos:** posicionado perto do rádio receptor e pressione simultaneamente por pelo menos 6 dos botões 1 e 2 de um transmissor já armazenados. Em seguida, pressione o botão do novo transmissor

**Memorização dos códigos somente com receptor AU02820 - AU02920/30:** pressão simultânea das teclas 1 e 2 de um transmissor já memorizado e o LED no receptor e o transmissor pisca rapidamente. Após 5/6 s o sinal luminoso intermitente abranda, e o receptor entra em pre-learning. Dentro de 2/3 s premir a tecla associada ao receptor que se deseja memorizar. Pressionar uma tecla qualquer do novo transmissor que será memorizado com a atribuição dos canais standard

**Aviso importante:** Devido à pequena dimensão do produto, existe o perigo da sua ingestão ou de ingestão de alguma peça componente. Manter fora do alcance das crianças de idade inferior a 36 meses.

**Declaração do fabricante da UE:** O fabricante, GI.BI.DI. S.r.l., declara que o equipamento de rádio está em conformidade com a Diretiva RED 2014/53 / UE. A declaração de conformidade da UE está disponível em <http://conformity.gibidi.com>

O dispositivo é um equipamento de rádio de "Classe 1", conforme definido pela decisão da Comissão Europeia N° 2000/299 / EC.

GI.BI.DI. S.r.l. reserva-se o direito de modificar os dados técnicos sem pré-aviso em função de evolução do produto.

Model	VINCI - AU03300
Draaggolffrequentie	433.920 MHz
Uitgestraalde draaggolf (E.R.P.)	0 dBm
Europese ISM band	433.05 MHz - 434.79 MHz
Modulatie	Digital 00K (ON-OFF Keying)
Stroomopname	10 mA
Bedrijfstemperatuur	-20°C + 55°C

#### Dank u voor uw keuze van GI.BI.DI.

**Gebruik:** Door het indrukken en vervolgens loslaten van één van de toetsen wordt de code naar het bijbehorende kanaal verzonden.

**Aanleren codes:** druk gedurende minimum 6 seconden tegelijkertijd op drukknop kanaal 1 en kanaal 2 van een reeds aangeleerde zender terwijl deze zich in de omgeving van de ontvanger bevindt. Druk vervolgens op kanaal van de aan te leren zender.

**Inleren van codes alleen met ontvanger AU02820 - AU02920/30:** druk tegelijkertijd op de toetsen 1 en 2 van een reeds opgeslagen zender en de LED op de ontvanger en de zender knippen snel. Na 5 à 6 seconden verloopt het knippen langzamer, de ontvanger bereidt de "pre-learning" fase. Druk binnen 2 à 3 seconden op de toets gekoppeld aan de ontvanger die men wil leren. Druk op een willekeurige toets van de nieuwe zender die opgeslagen zal worden met de standaard toewijzing van de kanalen.

**Belangrijke waarschuwing:** Vanwege de geringe afmetingen zou het product of sommige onderdelen ervan kunnen worden ingeslikt. Hou het uit de buurt van kinderen van minder dan 36 maanden.

**EU-fabrikantverklaring:** De fabrikant, GI.BI.DI. Srl, verklaart dat de radioapparatuur voldoet aan de richtlijn RED 2014/53 / EU. De EU-conformiteitsverklaring is beschikbaar op het volgende internetadres: <http://conformity.gibidi.com>

Het apparaat is een "Klasse 1" radioapparatuur zoals gedefinieerd in Beschikking nr. 2000/299 / EG van de Europese Commissie.

GI.BI.DI. S.r.l. behoudt zich het recht de technische gegevens te wijzigen zonder waarschuwing vooraf, als dat nodig is voor de evolutie van het product.

Τύπος	VINCI - AU03300
Συχνότητα μεταφοράς	433.920 MHz
Εκπομπή μεταφοράς (E.R.P.)	0 dBm
Ευρωπαϊκό συγκρότημα ISM	433.05 MHz - 434.79 MHz
Διαμόρφωση	Digital 00K (ON-OFF Keying)
Ένταση	10 mA
Θερμοκρασία λειτουργίας	-20°C + 55°C

#### Ευχαριστούμε που επιλέξατε τα προϊόντα GI.BI.DI.

**Χρήση:** Πατώντας ένα από τα κουμπιά ο κωδικός θα μεταβιβαστεί με το σχετικό κανάλι.

**Εκμάθηση κωδικών:** κοντά στο δέκτη ραδιοφώνου και πατήστε ταυτόχρονα για τουλάχιστον 6 κουμπιά είναι το 1 και 2 του πομπό που έχουν ήδη αποθηκευτεί. Στη συνέχεια, πατήστε το κουμπί του νέου πομπό.

**Εκμάθηση κωδικών μόνο με δέκτη AU02820 - AU02920/30:** ταυτόχρονα πάτημα των κουμπιών 1 και 2 ενός πομπό ήδη αποθηκευμένου το LED στο δέκτη και του πομπό θα αναβοσβήνει γρήγορα. Μετά από 5/6 s το αναβοσβήσιμο επιβραδύνει, ο δέκτης εισέρχεται σε pre-learning. Εντός 2/3 s πατήστε το κουμπί που συσχετίζεται με το κουμπί που επιθυμείτε να θέσετε σε εκμάθηση. Πατήστε ένα οποιοδήποτε κουμπί του νέου πομπό που θα αποθηκευτεί με την αντιστοίχιση των στάνταρ καναλιών.

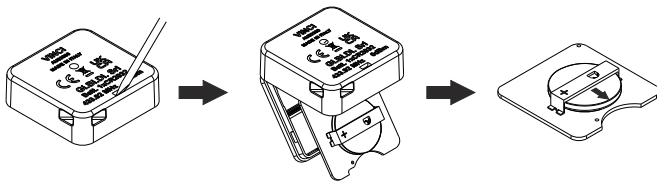
**Σημαντικές προειδοποιήσεις:** Λόγω του μικρού μεγέθους του προϊόντος ή ορισμένων μερών του, ενδέχεται να καταπιεί. Μακριά από παιδιά κάτω των 3 ετών.

**Δήλωση κατασκευαστή UE:** O κατασκευαστής, GI.BI.DI. S.r.l., δηλώνει ότι ο ραδιοεξοπλισμός συμμορφώνεται με την οδηγία RED 2014/53 / EE.

Η δήλωση συμμόρφωσης EE διατίθεται στη διεύθυνση <http://conformity.gibidi.com>.

Η συσκευή είναι ραδιοεξοπλισμός «Κατηγορίας 1», όπως ορίζεται στην απόφαση αριθ. 2000/299 / EK της Ευρωπαϊκής Επιτροπής.

Η εταιρία GI.BI.DI. S.r.l διατηρεί το δικαίωμα αλλαγής των τεχνικών προδιαγραφών χωρίς προειδοποίηση, όσον αφορά ανάπτυξη των προϊόντων της.



CR2032



