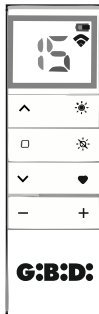


## CARACTERÍSTICAS TÉCNICAS

Modelo	<b>BRICKSUN - EWSETX16BRICKSUN</b>
Frecuencia de carga	<b>433.920 MHz</b>
Banda ISM europea	<b>433.05 MHz - 434.79 MHz</b>
portador radiado (E.R.P.)	<b>0 dBm</b>
Modulación	<b>Digital 00K (ON-OFF Keyng)</b>
Dimensiones	<b>46x135x12 mm</b>
Temperatura de funcionamiento	<b>0°C + 50°C</b>
Número de canales	<b>16</b>
transmisión	<b>Bidireccional</b>

PRODOTTI COMPATIBILI	
bidirezionali:	Runner REB, motori Runner REB-B



Cada canal puede controlar una automatización diferente o grupos de automatizaciones. El canal 0 es un comando secuencial de todos los canales.

## LEYENDA DE SÍMBOLOS

durante la transmisión, en la pantalla se muestra el comando dado relativo al canal seleccionado y cualquier símbolo de batería que indique que está agotada.

activar la función SOL

desactivar función SOL

Final de carrera intermedio

Cada vez que se presiona el botón SOL el motor realizará un movimiento:

activación:

desactivación:

## FRONTAL DEL MANDO

**programación P2**

sustituir la batería sólo si es igual o equivalente, eliminar las baterías usadas respetando la normativa vigente

CR2450

## POSTERIOR DEL MANDO

## TIEMPOS DE PRESIÓN



Presione la tecla durante «X» segundos

## ESTADO DEL TRANSMISOR

**N** Nuevo transmisor no memorizado

**P** Transmisor ya memorizado

## CONFIRMACIÓN OPERACIÓN



movimiento motor

## ALIMENTACIÓN MOTOR/MANDO



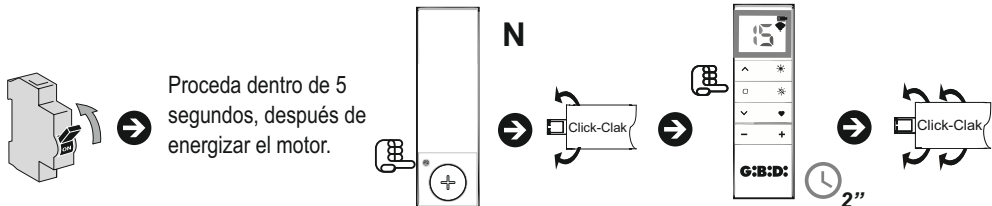
Retire la alimentación



dar alimentación

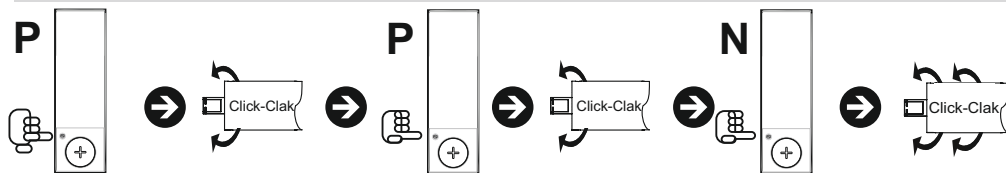
## APRENDIMIENTO DEL TRANSMISOR EN UN MOTOR REB RUNNER (BIDIRECCIONAL)

## A - Aprendizimiento del primer transmisor en un motor RUNNER REB



Proceda dentro de 5 segundos, después de energizar el motor.

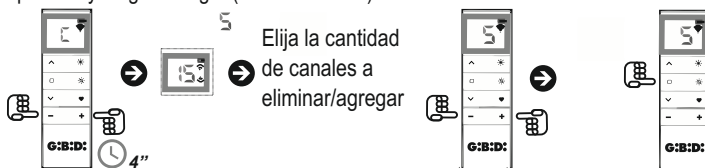
## B - Memorización de un nuevo mando a través de un mando a distancia ya memorizado en un motor RUNNER REB



para todas las demás memorizaciones/funciones relativas a dispositivos bidireccionales, consultar las instrucciones del motor o de la central combinada

## LIMITACIÓN DEL NÚMERO DE CANALES

Es posible limitar primero y luego recargar (si es necesario) el número de canales activos del mando.



Elija la cantidad de canales a eliminar/agregar



Download instruction in English

Descarga instrucciones en Italiano

Téléchargements instructions en Français



## Declaración del fabricante UE:

La declaración UE de conformidad está disponible en la dirección de Internet <http://conformity.gibidi.com>  
G.I.B.I.D.I. s.r.l. se reserva el derecho de modificar los datos técnicos sin previo aviso, en función de la evolución del producto



G.I.B.I.D.I. S.r.l.  
Via Abetone Brennero, 177/B  
46025 Poggio Rusco (MN) - ITALY  
[www.gibidi.com](http://www.gibidi.com)

Tel. +39.0386.52.20.11  
Fax +39.0386.52.20.31  
E-mail: [info@gibidi.com](mailto:info@gibidi.com)  
Numero Verde: 800.290156

Cod. AIC8236 - 04/24- Rev. 00

**G:B:D:**