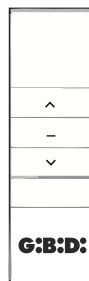


## CARACTERÍSTICAS

Tipo	<b>BRICK - EWSETX1BRICK</b>
Frecuencia portadora	<b>433.920 MHz</b>
Banda Europea ISM	<b>433.05 MHz - 434.79 MHz</b>
Portadora irradiada (E.R.P.)	<b>0 dBm</b>
Modulación	<b>Digital 00K (ON-OFF Keyng)</b>
Dimensiones	<b>46x135x12 mm</b>
Temperatura de trabajo	<b>0°C + 50°C</b>
Número canales	<b>1</b>
Transmisión	<b>Unidireccional - Bidireccional</b> <small>DEFAULT</small>



### PRODUCTOS COMPATIBLES

unidireccionales: Central Martin, Sail, motores Runner RE y Runner RE-B  
 bidireccionales: Runner REB, motores Runner REB-B

## LEYENDA SÍMBOLOS

**FRENTE EMISOR**

**RETRO EMISOR**

programación P2

CR2450

### TIEMPOS DE PRESIÓN



X''

Pulsar el botón por X s

### ESTADO EMISOR

- N** Nuevo emisor no memorizado
- P** Emisor ya memorizado

### CONFIRMACIÓN OPERACIÓN



### ALIMENTACIÓN MOTOR / CENTRAL



Quitar corriente

Dar corriente

## CONVERTIR EL MANDO DE BIDIRECCIONAL A UNIDIRECCIONAL Y VICEVERSA

sacar la batería

➔

pulsar y mantener el botón P2 y montar la batería

## MEMORIZACIÓN DEL EMISOR EN UN MOTOR RUNNER RE (UNIDIRECCIONAL)

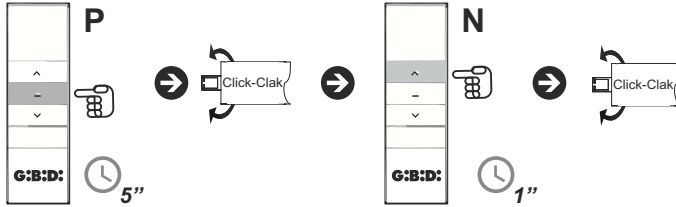
### A - Memorización del primer emisor en un motor RUNNER RE

**N**

4''

**N**

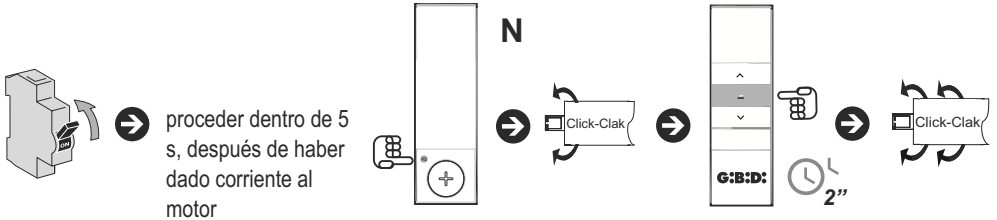
## B - Memorización Nuevo emisor por un mando ya memorizado en un motor RUNNER RE



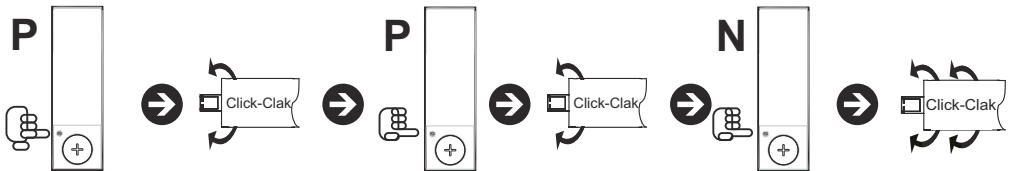
para todas las otras memorizaciones / funciones referidas a los dispositivos unidireccionales, hacer referencia a las instrucciones del motor o de la central acoplada.

## MEMORIZACIÓN DEL EMISOR EN UN MOTOR RUNNER REB (BIDIRECCIONAL)

### A - Memorización del primer emisor en un motor RUNNER REB



## B - Memorización Nuevo emisor por un mando ya memorizado en un motor RUNNER REB



para todas las otras memorizaciones / funciones referidas a los dispositivos bidireccionales, hacer referencia a las instrucciones del motor o de la central acoplada.

### Declaración del fabricante UE

La declaración de conformidad UE está disponible a la dirección internet <http://conformity.gibidi.com>

GI.BI.DI. S.r.l. se reserva el derecho de modificar los datos técnicos sin aviso, en función de la evolución del producto.

