

## CARACTÉRISTIQUES

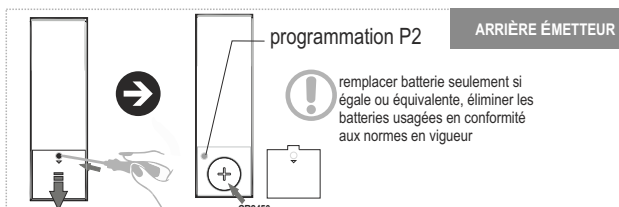
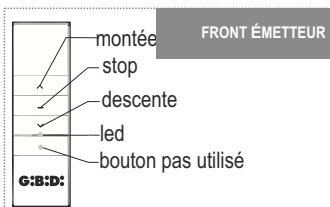
Type	<b>BRICK - EWSETX1BRICK</b>
Fréquence portante	<b>433.920 MHz</b>
Bande Européenne ISM	<b>433.05 MHz - 434.79 MHz</b>
Portante irradiée (E.R.P.)	<b>0 dBm</b>
Modulation	<b>Digitale 00K (ON-OFF Keyng)</b>
Dimensions	<b>46x135x12 mm</b>
Température de service	<b>0°C + 50°C</b>
Nombre de canaux	<b>1</b>
Transmission	<b>Unidirectionnel - Bidirectionnel</b> <small>DEFAULT</small>



### PRODUITS COMPATIBLES

unidirectionnels :	platine Martin, Sail, moteurs Runner RE et Runner RE-B
bidirectionnels :	Runner REB, moteur Runner REB-B

## LÉGENDE SYMBOLES



### TEMPS DE PRESSION



Appuyer sur la touche par X s

### ÉTAT ÉMETTEUR

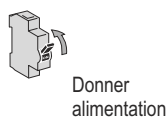
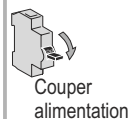
**N** Nouvel émetteur pas mémorisé

**P** Émetteur déjà mémorisé

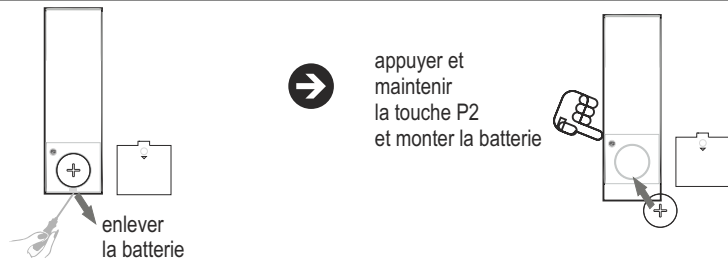
### CONFIRMATION OPÉRATION



### ALIMENTATION MOTEUR /PLATINE

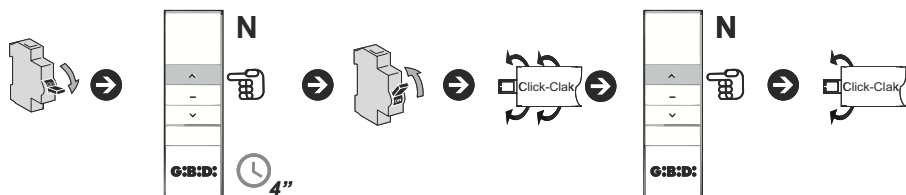


## CONVERTIR L'ÉMETTEUR DE BIDIRECTIONNEL À UNIDIRECTIONNEL ET VICEVERSA

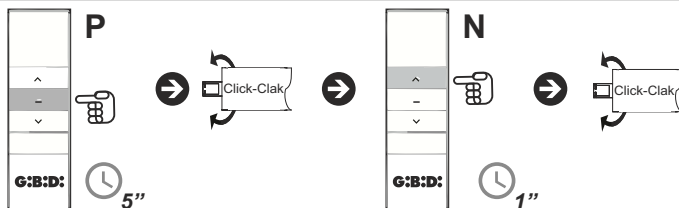


## MÉMORISATION DE L'ÉMETTEUR SUR UN MOTEUR RUNNER RE (UNIDIRECTIONNEL)

### A - Mémorisation du premier émetteur sur un moteur RUNNER RE



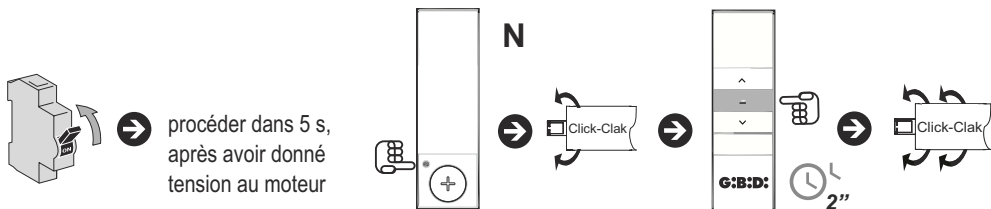
## B - Mémorisation nouvel émetteur par un émetteur déjà mémorisé sur un moteur RUNNER RE



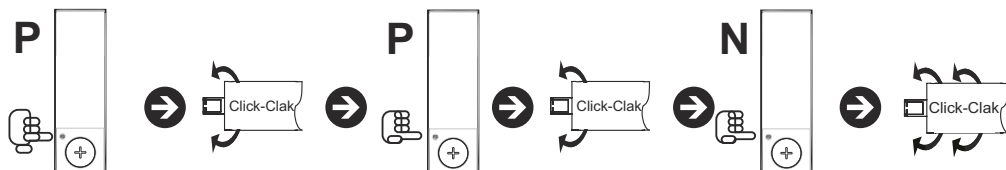
! pour toutes les autres mémorisations / fonctions référées aux dispositifs unidirectionnels, faire référence aux instructions du moteur ou de la platine associée.

## MÉMORISATION DE L'ÉMETTEUR SUR UN MOTEUR RUNNER REB (BIDIRECTIONNEL)

### A - Mémorisation du premier émetteur sur un moteur RUNNER REB



### B - Mémorisation nouvel émetteur par un émetteur déjà mémorisé sur un moteur RUNNER REB



! pour toutes les autres mémorisations / fonctions référées aux dispositifs bidirectionnels, faire référence aux instructions du moteur ou de la platine associée.

### Déclaration du fabricant UE

La déclaration de conformité UE est disponible à l'adresse internet <http://conformity.gibidi.com>

GI.BI.DI. S.r.l. se réserve le droit de modifier les données techniques sans préavis, en fonction de l'évolution du produit.

