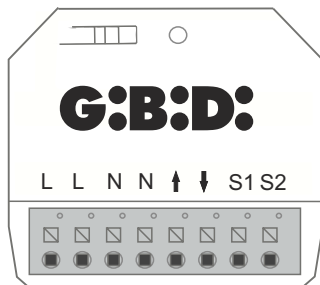
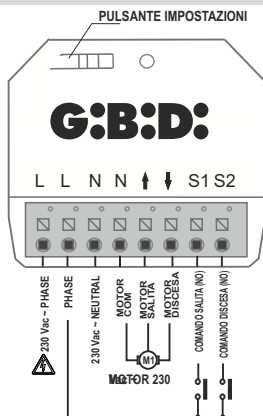


## CARATTERISTICHE

Apparecchiatura	<b>MAIKI BIDI - EWSCE110-220BD</b>
Tipo	Apparecchiatura elettronica per l'automazione di un motore tubolare con finecorsa meccanici
Alimentazione	<b>220 Vac monofase 50 Hz</b>
Grado di protezione	<b>46x135x12 mm</b>
Temperatura di utilizzo	<b>-20°C + 70°C</b>
Ricevitore radio	<b>integrato, MAX 20 telecomandi</b>
Dimensione prodotto	<b>50x45x25 mm</b>
Trasmissione	<b>Bidirezionale</b>
Tempo di lavoro	<b>240 secondi (default)</b>



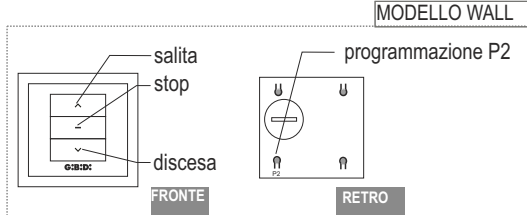
## COLLEGAMENTI ELETTRICI



Morsetto		
Posizione	Segnale	Descrizione
L	L	Alimentazione 230Vac FASE
L	COM	Comune per comandi discesa / salita (FASE)
N	N	Alimentazione 230Vac NEUTRO
N	MOTORE	Collegamento motore (comune)
↑	MOTORE	Collegamento motore (salita)
↓	MOTORE	Collegamento motore (discesa)
S1	COMANDO SALITA	Ingresso comando salita (NO), attivo solamente se viene mantenuto premuto il pulsante.
S2	COMANDO DISCESA	Ingresso comando discesa (NO), attivo solamente se viene mantenuto premuto il pulsante.

## LEGENDA SIMBOLI

### AZIONI DEL TELECOMANDO



### TEMPI DI PRESSIONE



(X")

Premere il tasto per X secondi

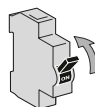
### STATO TRASMETTITORE

- P** Trasmettitore già memorizzato
- N** Trasmettitore nuovo non memorizzato
- E** Trasmettitore da eliminare

### CONFERMA OPERAZIONE

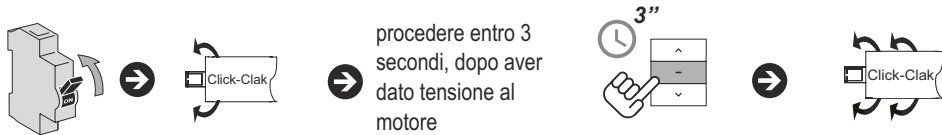


### ALIMENTARE LA CENTRALINA



## MESSA IN FUNZIONE:

### 1 - Memorizzazione del primo trasmettitore



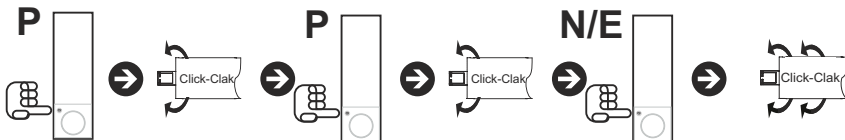
procedere entro 3 secondi, dopo aver dato tensione al motore

**!** Attenzione le prossime azioni della tenda / tapparella saranno eseguite in modalità automatica. Ad ogni pressione di un tasto del telecomando (salita o discesa) il motore si apre o si chiude del tutto. Nel caso in cui i tasti di salita e discesa del telecomando memorizzato siano invertiti procedere al paragrafo 2.

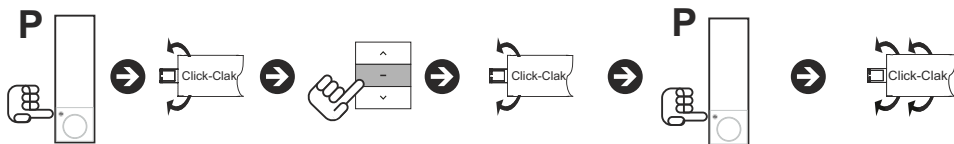
### 2 - Modifica senso di rotazione



### 3 - Memorizzare o cancellare un singolo trasmettitore



### 4 - Cancellare tutti i trasmettitori



Download instruction in English

Descarga instrucciones en Español

Téléchargements instructions en Français



#### Dichiarazione del fabbricante UE:

La dichiarazione di conformità UE è disponibile all' indirizzo internet <http://conformity.gibidi.com>

GI.BI.DI. S.r.l. si riserva la facoltà di modificare i dati tecnici senza avviso, in funzione dell'evoluzione del prodotto



GI.BI.DI. S.r.l.  
Via Abetone Brennero, 177/B  
46025 Poggio Rusco (MN) - ITALY  
[www.gibidi.com](http://www.gibidi.com)

Tel. +39.0386.52.20.11  
Fax +39.0386.52.20.31  
E-mail: [info@gibidi.com](mailto:info@gibidi.com)  
Numero Verde: 800.290156

Cod. AIC8231 - 12/23- Rev. 00

**GIBIDI**