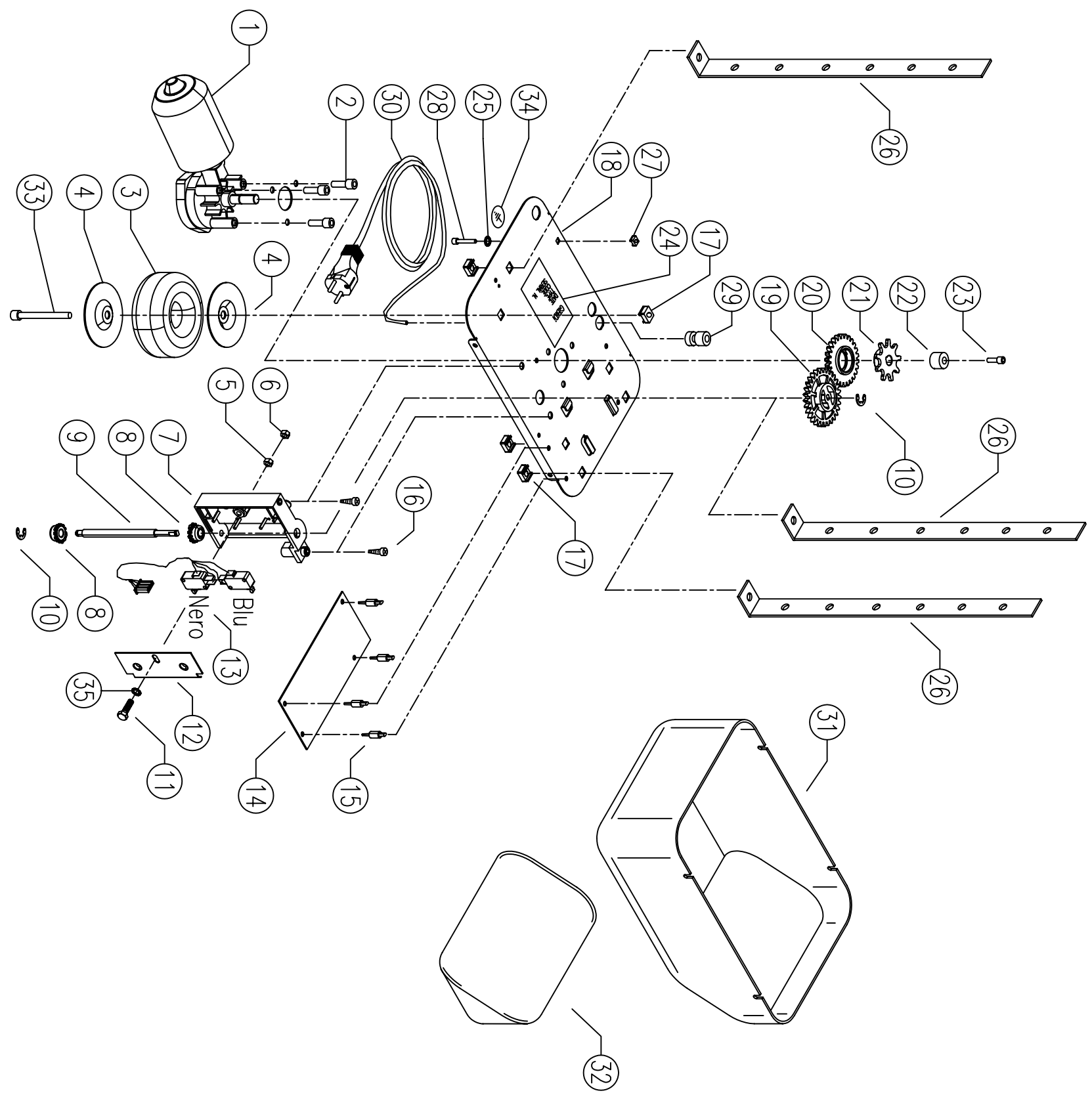


VALIDO DAL
20/04/09



35	RONDELLA ZIGRINATA	1		AV1208Z		
34	ETICHETTA TERRA	1		AC3056		
33	VITE M6x50 UNI 5931 8.8 - ZINCATO	1		AV147ZZ		
32	LUCCIOLA GRUPPO DI TRAINO	1		A792080		
31	COFANO GRUPPO DI TRAINO	1		A792090		
30	SPINA SCHUKO	1		AF01390		
29	PASSAVITE	1		AS90030		
28	VITE M3x12 - TCEI ZINCATO	1		AV1429Z		
27	DADO M3 IN GABBIA QUADRA - ZINCATO	1		AD1105Z		
26	STAFFA FISSAGGIO A PLAFONE	3		AL1119Z		
25	RONDELLA ZIGRINATA Ø 4	1		AV1100Z		
24	ETICHETTA	1		AC1481		
23	VITE M4x10 UNI 7985 - 8.8 - ZINCATO	1		AV144ZZ		
22	BOCCOLA FISSAGGIO PIGNONE GRUPPO DI TRAINO	1		A792050		
21	PIGNONE MOTORE 1/2"x1/8" Z=9 ZINCATO	1		AR1250Z		
20	INGRANAGGIO FINECORSO MOTORE GRUPPO TRAINO	1		A792040		
19	INGRANAGGIO FINECORSO GRUPPO DI TRAINO	1		A792030		
18	PASTRA BASE GRUPPO DI TRAINO	1		AL1130Z		
17	DADO M6 IN GABBIA QUADRA - 8368 - ZINCATO	6		AD1119Z		
16	VITE 4,8x9,5 UNI 7981 - INOX	2		AV25376		
15	PEDINO SUPPORTO SCHEDA ELETTRONICA	4		AS90010		
14	SCHEDA ELETTRONICA GRUPPO DI TRAINO	1		AS02190		
13	CAMETTO COLLEGAMENTO FINECORSO	1		AF01700		
12	PASTRA BLOCCAGGIO FINECORSO	1		AL1200Z		
11	VITE TE M5x16	1		AV1450Z		
10	ANELLO SEEGER 4 UNI 7434	2		AM1181B		
9	ALBERO FINECORSO GRUPPO DI TRAINO	1		AA1200Z		
8	GHERA FINECORSO GRUPPO DI TRAINO	2		A792010		
7	CORPO FINECORSO GRUPPO DI TRAINO	1		A792000		
6	TAPPO PER DADO M5	1		A792020		
5	DADO M5 UNI 5887 - 6S - ZINCATO	1		AD1118Z		
4	DISCO TERMOPLASTICO Ø60 PER TRASFORMATORE	2		AE90010		
3	TRASFORMATORE TOROIDALE 230/24V - 80VA	1		AT01000		
2	VITE 6x14 UNI 5931 - 8.8 ZINCATO	3		AV1461Z		
1	MOTORIDUTTORE	1		AV01250		
POS. DENOMINAZIONE					Q.TA' DISEGNO	REVISIONI
1					1	1
MODIFICATO LOGO CARTIGLIO + CONTROLLO						

DATA FIRMA

20/04/09 D.V.

GIBIDI PROGETTO RUSSO
ESPLOSO (800N)

DATA	05/09/01	CONTROLLATO	20/04/09	COMPLESSIVO	GECDI 80 GRUPPO MOTORE
FIRMA		D.V.		PARTECOLARE	ESPLOSO (800N)
NOTE					
SCALA					
DIS. N.	8020 1				
REV					