

COMPONENTI COMUNI			
POS.	CODICE	DESCRIZIONE	QTY.
1	AV5542G	RONDEL. 12X18X1,5 ALLUMINIO	1
2	AP1183Z	TAPPO CIECO ZINCATO	1
3	AV2531G	VITE 4,2x16 TC INOX -7981-	1
4	AV2536G	VITE 4,2x9,5 TC INOX AUTOF.-7981-	4
5	AV1208Z	RONDEL. PER VITI M5 ZNT-DIN6798-DENT EST.	1
6	AX92141	COFANO 2008 PASS 12/18 GBD GRIGIO RAL 7047	1
7	AV2534G	VITE 4,2x13 TS.CROCE INOX UNI6955-DIN7982	3
8	AS05770	SCHEDA X PASS + SL REED BASE GRANDE	1
9	AL1115Z	STAFFA x PASS-18/25 ZINC	2
10	AV1401Z	VITE 10x18 TE ZNT -5739- 8.8	4
11	AV1210Z	RONDEL. 10x21 ZNT -6592-	4
12	AP9148G	TAPPINO DIAM.12	2
13	AV1473B	VITE 6x55 TCCE NERA -5931- 8.8 (DIN912)	2
14	AGG1530	GUARNIZIONE +@^ OR 042/2325 82,27X1,78	1
15	AV1459Z	VITE 6x12 TCCE ZNT -5931- 8.8	4
16	VEDI FOGLIO 2	ASSIEME ROTORE	1
17	AP9154G	TAPPO DELLA SERRATURA	1
18	AV1422Z	VITE 2,2x9,5 TC ZNT -7981- 8.8	1
19	AD1114Z	DADO M3 ALTO ZNT -5587- 6S "MARCATO V"	6
20	AX50300	SUPPORTO BOCCOLA	1
21	AP1112G	BOCCOLA KU FLANGIATA 20x11,5	1
22	AV1431Z	VITE 3x16 TC ZNT DIN7985/UNI7687 8.8 MARCATO V	3
23	AGG1130	ANELLO TENUTA -A- NBR 20x32x7	2
24	AF01795	CAVO ALIMENTAZIONE PASS-SL	1
25	AV15730	GRANO M6x8 A PUNTA 90° NERO-5927-14.9(914)	2
26	AV1129B	GRANO 6x6 PIATTO NERO-5923-14.9 (DIN913)	2
27	AY01630	STATORE PASS-25 TRIF. 24CAVE	1
28	AC1155K	CUSCINETTO 6004 HS/SBC/URB	2
29	AX54050	CARCASSA RID.PAS-18/25 FINITA	1
30	AX92160	COPERCHIO PASSACAVI	1
31	AX92610	FLANGIA PASSACAVI LAV.TA X PASS/MEKA SL	1
32	AV14403	VITE 4,2x19 TC NICH.7981/6954-8.8	2
33	AV2533G	VITE 4,2x13 TC.CROCE INOX -7981-	2
34	AX53570	FLANGIA CORPO GRAND.P12* ANODIZZATA	1
35	VEDI FOGLIO 3	ASSIEME ALBERO DI USCITA	1
36	AH02750	SBLOCCO PASS COMPLETO "GBD"	1
37	AV2541G	VITE 8x20 TSCE ZNT 5933/7991	4
38	AP1150G	TAPPO ^ 1/2" CON VALVOLA	1
39	AGG2620	GUARNIZIONE OR 248/4475 120,24X3,53 NBR70	1
40	AGG2610	O-RING 26,70 1,78 2106 023 NBR 70	1

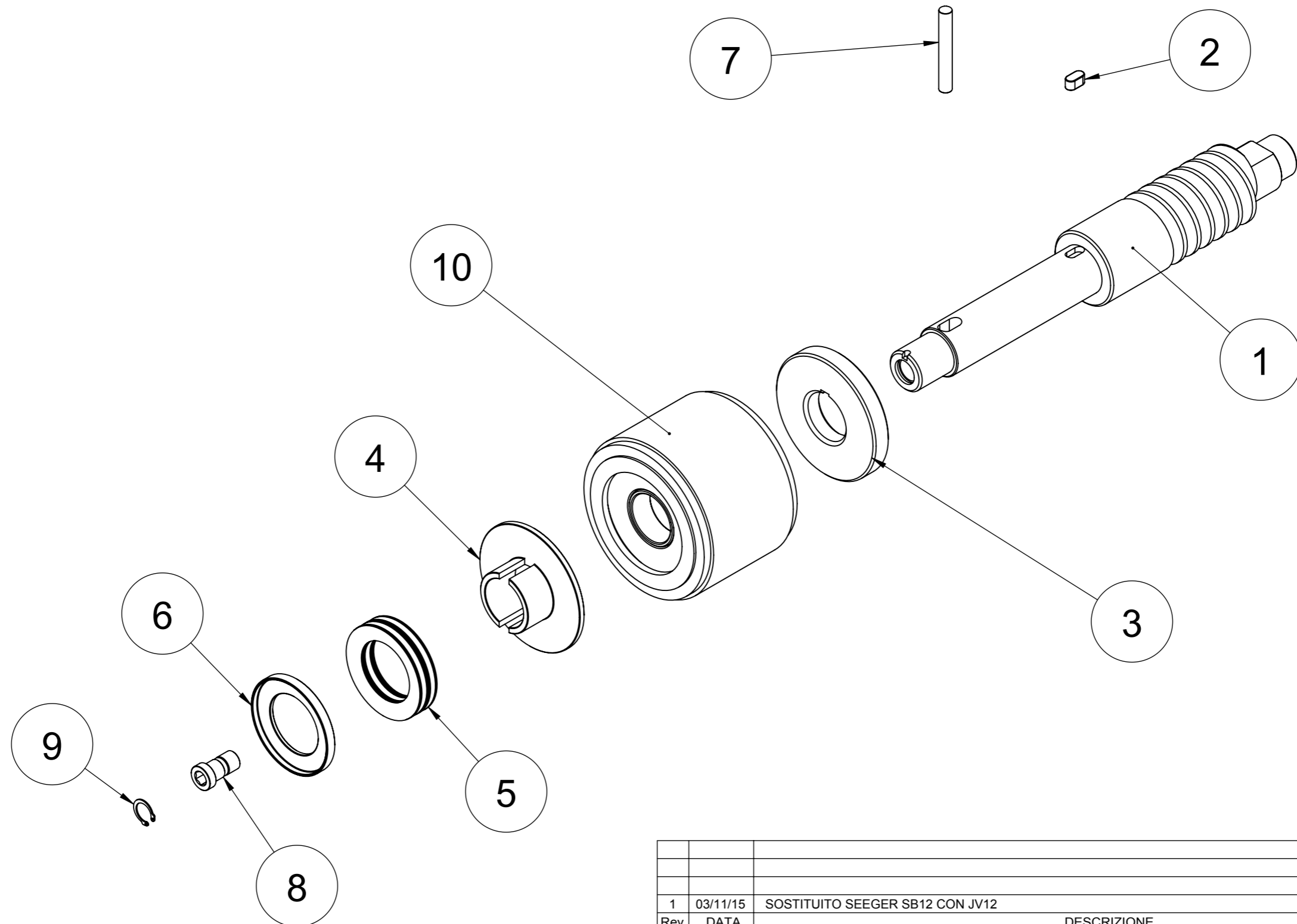
1	03/11/15	SOSTITUITO SEEGER SB12 CON JV12	A.Barbieri
Rev.	DATA	DESCRIZIONE	FIRMA

TRATTAMENTO : -					
MATERIALE :					
DATA	DISEGNATO	CONTROLLATO	IDONEO PER LA PRODUZIONE	MASSA: kg	CODICE
15/05/12	A. Barbieri	A. Barbieri	03/11/15	16.52	94025
FIRMA			A. Barbieri		


GIBIDI POGGIO RUSCO MANTOVA ITALY

GRUPPO
PASS 2500
 DENOMINAZIONE
PASS2500

SCALA 1:2 TOLLERANZE GENERALI DISEGNO N. REV.
 UNI ISO 22768 - 9298 1



10	AZ01390	ROTORE PASS-25 LAV.TO	1
9	AM11860	ANELLO SEEGER JV 12	1
8	AH02530	CURSORE CON OR REGOLAT.FORZA PASS-12	1
7	AC1205K	RULLINO ^ D. 6 x 45 L. -BR6X45	1
6	AX1271G	COPERCHIO FRIZIONE P12	1
5	AM1234B	46.50MOLLA TAZZA 46,5X30,5X0,6 2093 BAUER	8
4	AV1226G	RONDEL. SPINTA PASS-12	1
3	AP1190G	ANELLO xPAS-12/18/25	1
2	AC1127G	CHIAVETTA 5x5x10 UNI 6604	1
1	AA1179G	ALBERO VITE S.F.PASS 12-18-25	1
POS.	CODICE	DESCRIZIONE	2500/QTY.

1	03/11/15	SOSTITUITO SEEGER SB12 CON JV12	A.Barbieri
Rev.	DATA	DESCRIZIONE	FIRMA

TRATTAMENTO : -

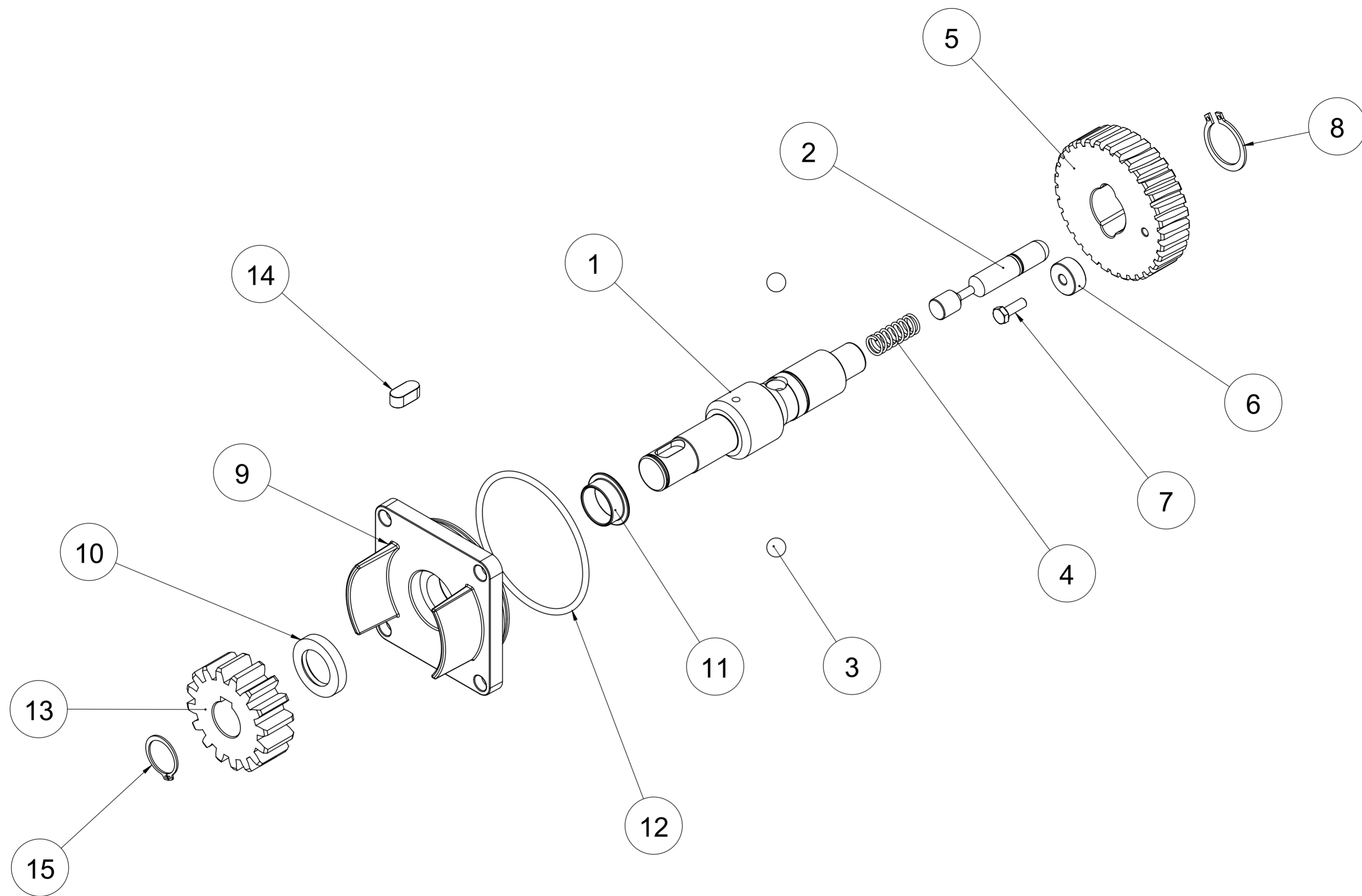
MATERIALE :

	DISEGNATO	CONTROLLATO	IDONEO PER LA PRODUZIONE	MASSA: kg	CODICE
DATA	15/05/12	15/05/12	03/11/15	16.52	94025
FIRMA	A. Barbieri	A. Barbieri	A.Barbieri		



GRUPPO			
PASS 2500			
DENOMINAZIONE			
PASS2500			
SCALA 1:2	TOLLERANZE GENERALI	DISEGNO N.	REV.
	UNI ISO 22768 -	9298	1

DISEGNO DI PROPRIETA' DELLA DITTA GIBIDI. CONTINENTAL S.p.a. CHE SI RISERVA TUTTI I DIRITTI A TERMINE DI LEGGE.



15	AM1150B	ANELLO SEEGER E.24 1,2 -7435- (DIN471)	1
14	AC1124G	CHIAVETTA 10x8x22 C.40 -6604	1
13	AR1217C	RUOTA ^ DENTATA PASS-18 ZNT*	1
12	AGG2470	GUARNIZIONE O-RING 90X4	1
11	AP1113G	BOCCOLA KU FLANGIATA 25x11,5	1
10	AGG1140	ANELLO TENUTA -A- NBR 25x40x7	1
9	AX53690	FLANGIA PROT.ING. P12	1
8	AM1154B	ANELLO SEEGER E.30 1,5 -7435- (DIN471)	1
7	AV1463Z	VITE 6x18 TE ZNT -5739- 8.8	1
6	AW11190	MAGNETE FERR.ORIENT.22x6,5x10H	1
5	AR1219C	RUOTA DENT.SBL.P-18*	1
4	AM1225B	MOLLA L.35xE.13,5xF.1,5	1
3	AC1300K	SFERA ^ 15/32 DIAM.11,9 "ACC.S2	2
2	AH02550	CURSORE CON OR SBLOCCO PASS-12/18/25	1
1	AA16050	ALBERO USCITA PASS-18	1
POS.	CODICE	DESCRIZIONE	Q.TA

FOGLIO 3 DI 3

1	03/11/15	SOSTITUITO SEEGER SB12 CON JV12	A.Barbieri		
Rev.	DATA	DESCRIZIONE	FIRMA		
TRATTAMENTO : -					
MATERIALE :					
	DISEGNATO	CONTROLLATO	IDONEO PER LA PRODUZIONE	MASSA: kg	CODICE
	15/05/12	15/05/12	03/11/15	16.52	94025
	FIRMA	A. Barbieri	A. Barbieri	A.Barbieri	
GRUPPO			PASS 2500		
DENUMINAZIONE			PASS2500		
SCALA	TOLLERANZE GENERALI	DISEGNO N.	REV.		
1:2	UNI ISO 22768 -	9298	1		
			POGGIO RUSCO MANTOVA ITALY		