

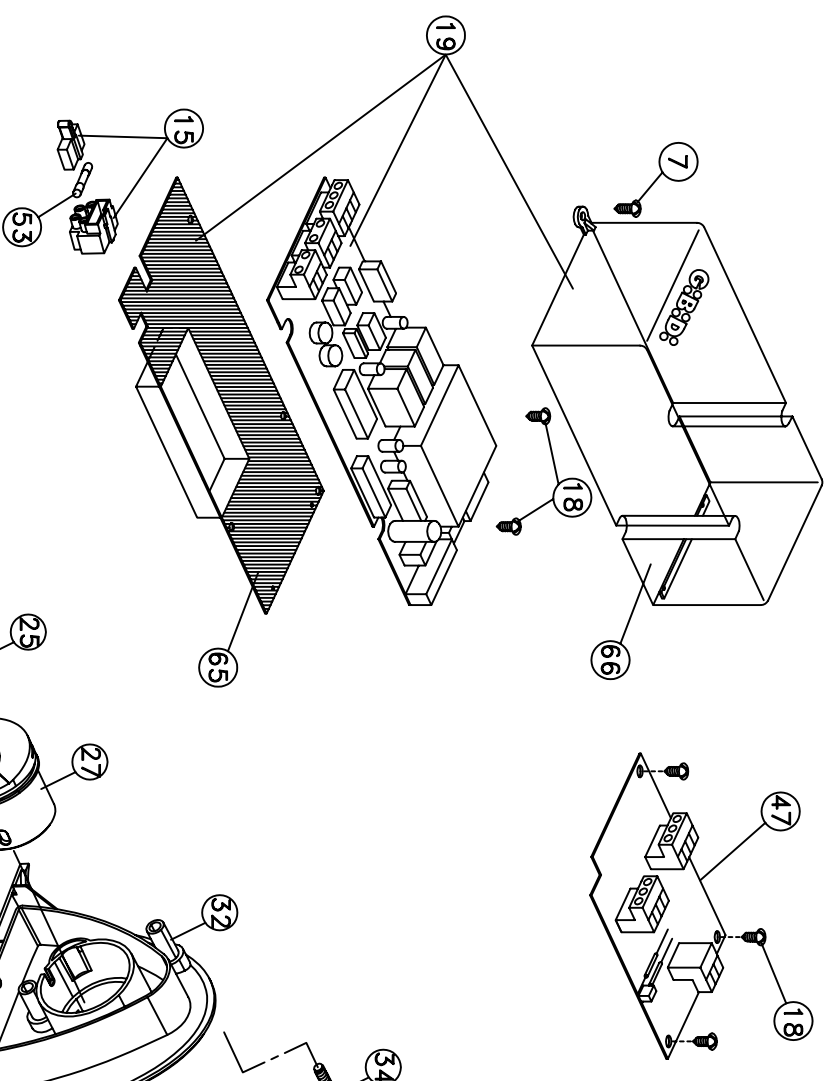
47	SCHEDE PER PASS 4/6 COMPLETA	1	61125
18	VITE 4,2x8,5 TC. CROCE INOX AUTOF.	1	AN25366

SL 424

66	COBERTURA APP. PASS	1	EA192400
65	BASE APP. PASS 600/800	1	EA192420
53	FUSIBILE RAPIDO 2,5A	1	EP152.5A
26	RONDELLA X VITI M5	2	AV1201Z
19	APPARECCHIATURA	1	AS05010
17	TRASFORMATORE 100W RESINATO 0-18-24	1	EP155100
15	PORTA FUSIBILE 6x20 CON MORSE. 2P	1	EP155100
7	VITE 4,2x16 TC INOX	1	AN25316

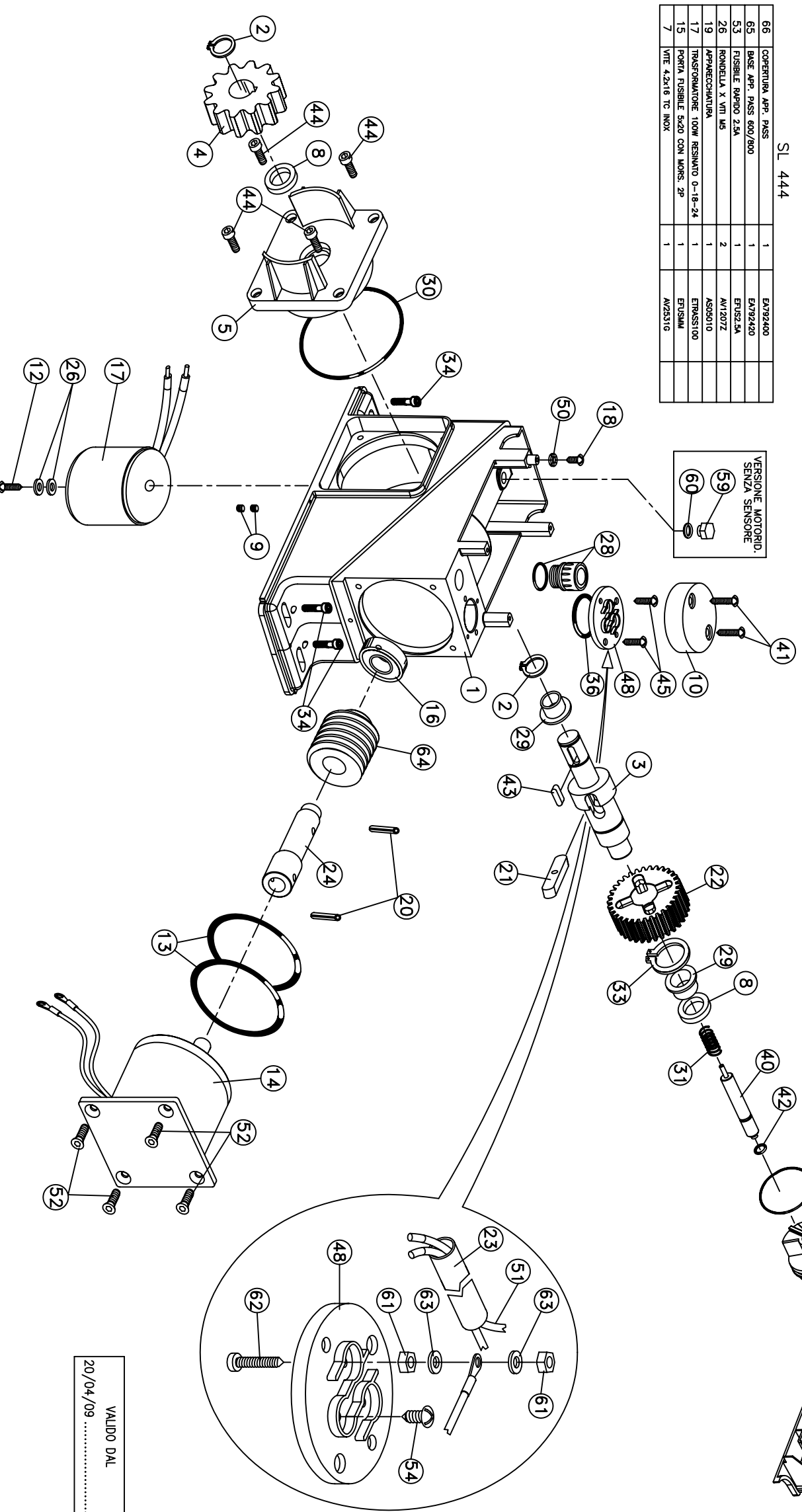
SL 444

VERSIONE MOTORIO.
SENZA SENSORE.



66	VITE SENZA FINE PASS 300	1	AA1155G
64	RONDELLA PER VITI M5	4	AV1202Z
63	VITE 3x16 TC. ZINC.	2	AV1431Z
62	DADO M3 ALTO ZINCATO	4	AD1114Z
61	RONDELLA ALLUM. 12x18x1,5	1	AN5544G
60	RONDELLA ALLUM. 12x18x1,5	1	AV1182Z
59	COPRICHETTO SUPERIORE	2	AV91370
58	COPRICHETTO INFERIORE	2	AV91380
57	VITE 3,9x9,5 TC. CROCE	2	AV1438Z
56	COPRICHETTO SUPERIORE	2	AV91380
55	COPRICHETTO INFERIORE	2	AV91380
54	VITE 3x10 TC. ZINC.	1	AV1428Z
53	VITE 6x14 TSGE	4	AV1480Z
52	DADO ALIMENTAZIONE	1	AV01810
51	RONDELLA X VITI M5	1	AV1208Z
50		1	

OLIO = AN01590
MOD. = AIF DEXTRON II / DONAX TA
QUANTITA' = KG 0,14



VALIDO DAL
20/04/09

49	FLANGIA PASSACAVI LM/TA	1	AV9390F
48	CHAVE TRIANGOLARE SBLOCCO PASS 300	2	AV91350
47	VITE 4,2x13 TC. CROCE	1	AN2533G
46	VITE 6x12 TCCE	4	AV1458Z
45	CHIAVETTA 6x6x20	1	AC1119G
44	CHIAVETTA 6x6x20	1	AV01980
43	CHIAVETTA OR 611	2	AV1440S
42	VITE 4,2x19 TC. CROCE	1	AV1195G
41	CURSORE PASS 300	1	AV91320
40	CILINDRO TRIANGOLARE	1	AV91320
39	COPRICHETTO CAVIA SBLOCCO	1	AV91320
38	TAPPINO INTERIORE SUPERIORE SBLOCCO	1	AV91410
37	TAPPINO INTERIORE INFERIORE SBLOCCO	1	AV01480
36	TAPPINO SUPERIORE SUPP. SBLOCCO	6	AV91400
35	VITE 6x40	1	AV1524Z
34	ANELLO SEEBER E28	1	AM1153B
33	SUPPORTO SBLOCCO PASS 300	1	AV91360
32	MOLLA 25,5x11,5	1	AM1219B
31	GUARNIZIONE OR 239	1	AV01800
30	BROCCOLA FLANGIA 20x11,5	2	AV1112G
29	TAPPINO 1/2" CON VALVOLA	1	AV1150G
28	CAMMA SBLOCCO PASS 300	1	AV91340
27	GUARNIZIONE OR 131	1	AV01810
26	ALBERO PASS-300 24V	1	AM1117G
25	GUAINA Ø7 INTERNO	0,2 mt.	AV92080
24	RUOTA DENTATA PASS 300	1	AV1227F
23	CHIAVETTA 10x6x60 FORATA	1	AC1129L
22	SPINA ELASTICA 6x30 UNIBERTS	2	AM13140
21	VITE 4,2x8,5 TC. CROCE INOX AUTOF.	3	AN2536G
20	CUSCINETTO 6003	1	AC1168K
19	MOT.+FLANGIA X PASS-8 24V DC 30W	1	AV02000
18	GUARNIZIONE OR 237	2	AV01980
17	VITE 5x60 UNIBERTS ZINC. BAWCA 8,8	1	AV1528Z
16	COPRICHETTO SUPERIORE	1	AV92160
15	COPRICHETTO INFERIORE	1	AV1129B
14	GRAND 6x6 PAVTO NERO	2	AV01120
13	ANELLO TENUTA NBR 20x30x5	2	AV01148B
12	VITE 4,2x16 TC INOX	1	AN2531G
11	FLANGIA PR. INGR. MEDIA SL NON OSSID.	1	AV53681
10	PIGNONE PASS-300-600/800 SINTEBRIZZATO	1	AV1228G
9	ALBERO USCITA PASS-300	1	AA1114G
8	ANELLO SEEBER E20	2	AM1148B
7	CAROCASSA PASS 300 FINITA	1	AV51900
6	DENOMINAZIONE	Q.T.A.	CODICE
5	DISEGNATO	CONTROLLATO	DIRITTI RISERVATI
4	DATA	29/09/08	A TERMINI DI
3	FIRMA	REGGIANI	LEGOE
2	REVISIONI	D.V.	

GIBIDI
 PRODOTTO IN ITALIA
 COMPLESSIVO SL 424 - SL 444
 PARTICOLARE **ESPLOSO (24V)**
 DIS.N. **8 3 3 5 3**
 REV.

MODIFICATO LOGO CARTIGLIO + CONTROLLO 20/04/09 D.V.
 MODIFICATO PART.40 CURSORE 12/02/07 REGGIANI
 SOSTITUITO PART.49 VITE 6x30 TC CROCE ZINC. CON VITE M6x40 PART.34 05/12/08 REGGIANI
 ELIMINATO PART.6 ANELLO SEEBER SB10 E PART.11 DADO M6 05/12/08 REGGIANI