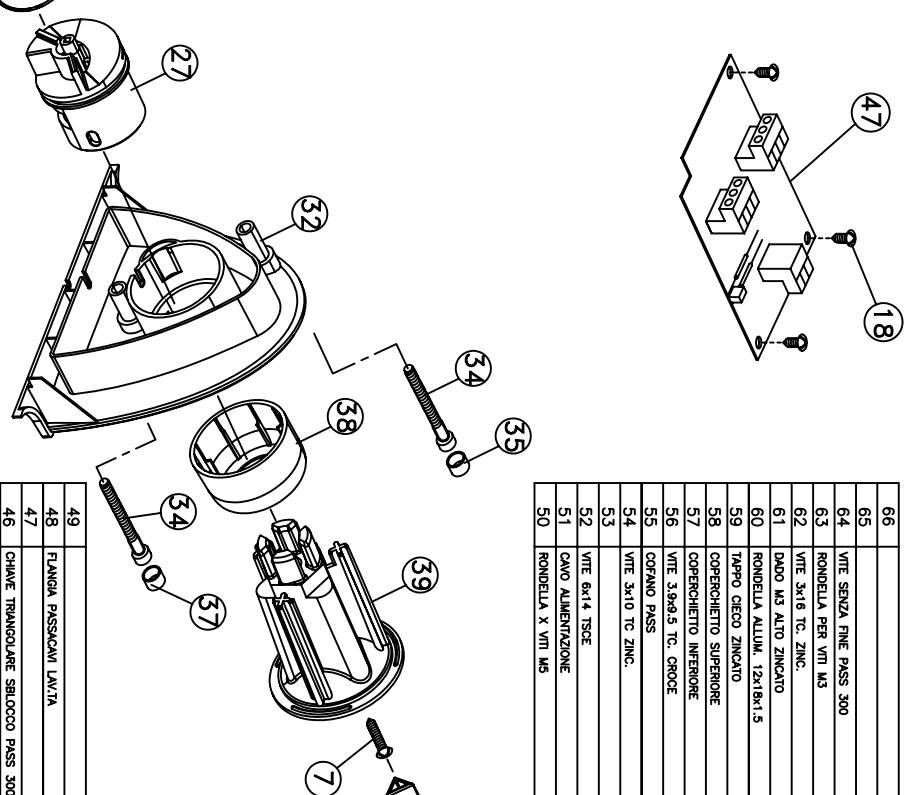
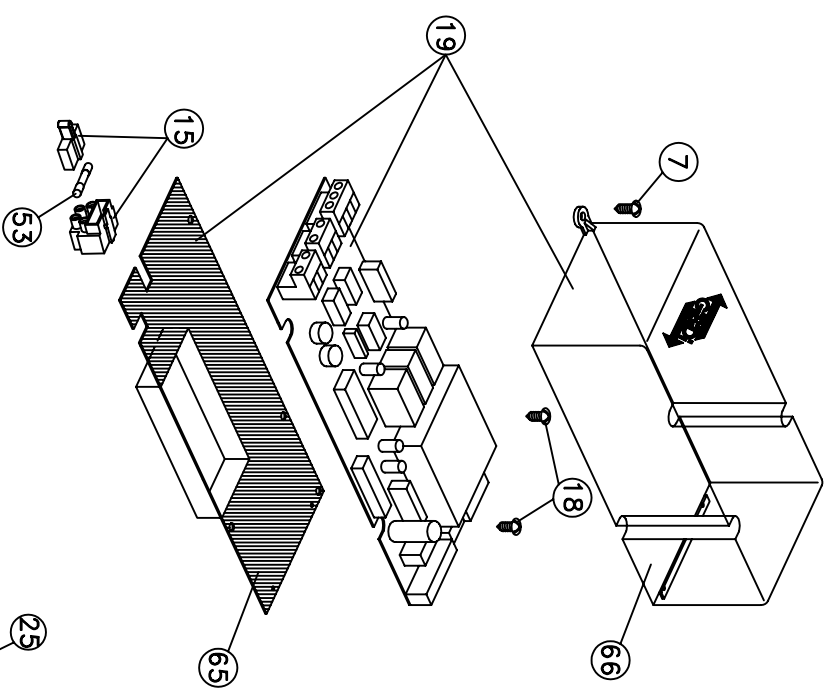


47	SCHEDE PER PASS 4/6 COMPLETA	1	61125
18	VITE 4,2x8,5 TC. CROCE INOX AUTOF.	1	AN25356

MEKA SL 444

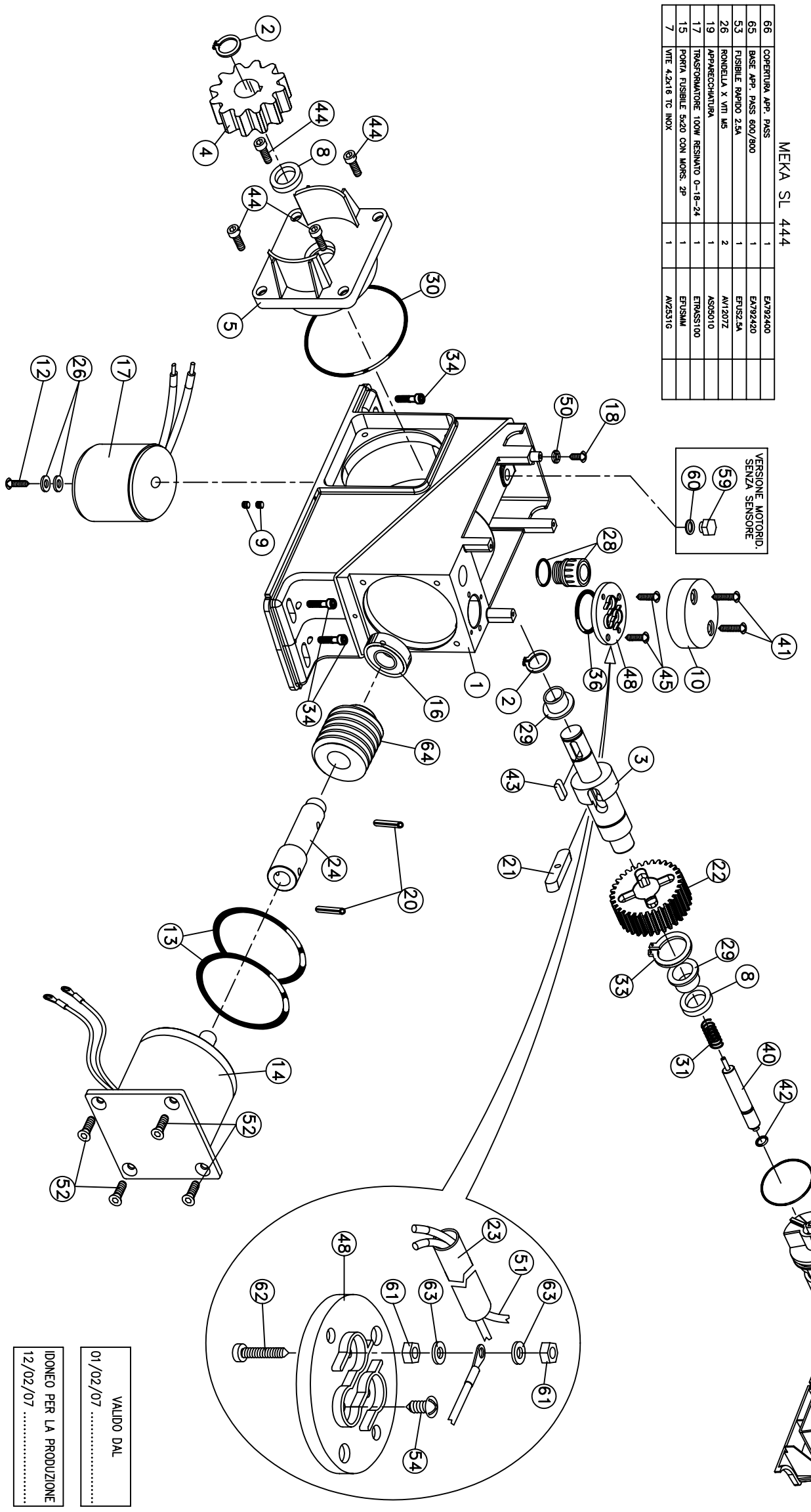
66	COBERTURA APP. PASS	1	EA929400
65	BASE APP. PASS 600/800	1	EA929420
53	FUSIBILE RAPPO 2,5A	1	EP52,5A
26	RONDELLA X VITI M5	2	AV1202Z
19	APPARECCHIATURA	1	AS95010
17	TRASFORMATORE 100W RESINATO 0-18-24	1	ET55100
15	PORTA FUSIBILE 6x20 CON MORSE. 2P	1	ET55100
7	VITE 4,2x16 TC INOX	1	AN25316

VERSIONE MOTORIO.
SENZA SENSORE.



66	VITE SERZA FINE PASS 300	1	AA1155G	8253X
64	RONDELLA PER VITI M5	4	AV1202Z	
62	VITE 3x16 TC. ZINC.	2	AV1431Z	
61	DADO M3 ALTO ZINCATO	4	AD1114Z	
60	RONDELLA ALLUM. 12x18x1,5	1	AN5544ZG	
59	PARFO GREGO ZINCATO	1	AP1182Z	2822X
58	COFERCHETTO SUPERIORE	2	AV91370	82577X
57	COFERCHETTO INFERIORE	2	AV91380	82575X
56	VITE 3,9x5,5 TC. CROCE	2	AV1438Z	
55	COPANO PASS	1	AV91390	8256X
54	VITE 3x10 TC ZINC.	1	AV1428Z	
53	VITE 6x14 TSGE	4	AV1480Z	
51	DADO ALIMENTAZIONE	1	AV01810	82691X
50	RONDELLA X VITI M5	1	AV1202Z	

OLIO = AN01590
MOD. = AIF DEXTRON II / DONMAX 7A
QUANTITA' = KG 0,14



VALIDO DAL
01/02/07

IDONEO PER LA PRODUZIONE
12/02/07

49	FLANGIA PASSACAVI LM/TA	1	AV8390F	6462X
47	CHAVE TRIANGOLARE SBLOCCO PASS 300	1	AV91350	8259X
46	VITE 4,2x13 TC. CROCE	2	AN2535G	
44	VITE 6x12 TCCE	4	AV1458Z	
43	CHIAVETTA 6x6x20	1	AC1119G	
42	GUARNIZIONE OR 811	1	AG91980	
41	VITE 4,2x19 TC. CROCE	2	AV1440S	
40	CURSORE PASS 300	1	AB1195G	8255X
39	CILINDRO TRIANGOLARE	1	AV91320	8262X
38	COFERCHETTO CAVIA SBLOCCO	1	AV91330	8261X
37	TAPPINO INTERIORE SUPERIORE SBLOCCO	1	AV91410	8267X
36	GUARNIZIONE OR 026	1	AG91490	
35	TAPPINO SUPERIORE SUPP. SBLOCCO	6	AV91400	8267X
34	VITE 6x40	1	AV1524Z	
33	ANELLO SEEGER E28	1	AM1153B	
32	SUPPORTO SBLOCCO PASS 300	1	AV91360	8256X
31	MOLLA 25,5x11,5	1	AM1219B	
30	GUARNIZIONE OR 239	1	AG91800	
29	BROCCOLA FLANGIA 20x11,5	2	AP1112G	8193X
28	TAPPINO 1/2" CON VALVOLA	1	AP1150G	8264X
27	CAVIA SBLOCCO PASS 300	1	AV91340	8260X
26	GUARNIZIONE OR 131	1	AG91810	
24	ALBERO PASS-300 24V	1	AM1117G	8191X
23	GUAINA 87 INTERNO	0,2 mt.	AP92080	
22	RUOTA DENTATA PASS 300	1	AR1227F	8193X
21	CHIAVETTA 10x6x60 FORATA	1	AC1129L	8264X
20	SPINA ELASTICA 6x30 UNIBERTS	2	AM13140	
19	VITE 4,2x8,5 TC. CROCE INOX AUTOF.	3	AN2535G	
17	CUSCINETTO 6003	1	AC1168K	
16	MOT.+FLANGIA X PASS-8 24V DC 30W	1	AV02000	8198X
14	GUARNIZIONE OR 237	2	AG91980	
12	VITE 5x60 UNIBERTS ZINC. BAWCA 8,8	1	AV1528Z	
11	COFERCHIO PASSACAVI	1	AV92160	8733X
10	GRAND 6x6 PAVTO NERO	2	AV1129B	
8	ANELLO TENUTA NBR 20x30x5	2	AG91120	
7	VITE 4,2x16 TC INOX	1	AN2531G	
6	FLANGIA PR. INGR. MEKA SL NON OSSID.	1	AV53681	8769X
5	PIGNONE PASS-300-600/800 SINTEBRIZZATO	1	AR1228G	8196X
3	ALBERO USCITA PASS-300	1	AM1114G	8254X
2	ANELLO SEEGER E20	2	AM1148B	
1	CAROCASSA PASS 300 FINITA	1	AV51900	8256X

MODIFICATO PART.40 CURSORE
SOSTITUITO PART.49 VITE 6x30 TC CROCE ZINC. CON VITE M6x40 PART.34
ELIMINATO PART.6 ANELLO SEEGER SB10 E PART.11 DADO M6

12/02/07 REGGIANI
05/12/06 REGGIANI
05/12/06 REGGIANI

DATA FIRMA

GIBDI
CONTINENTAL
POGGIO RUSCO
MANTOVA

COMPRESSIVO
MEKA SL 424 - MEKA SL 444
PARTICOLARE
ESPLOSO (24V)

SCALA
DIS.N.
8 3 3 5 2