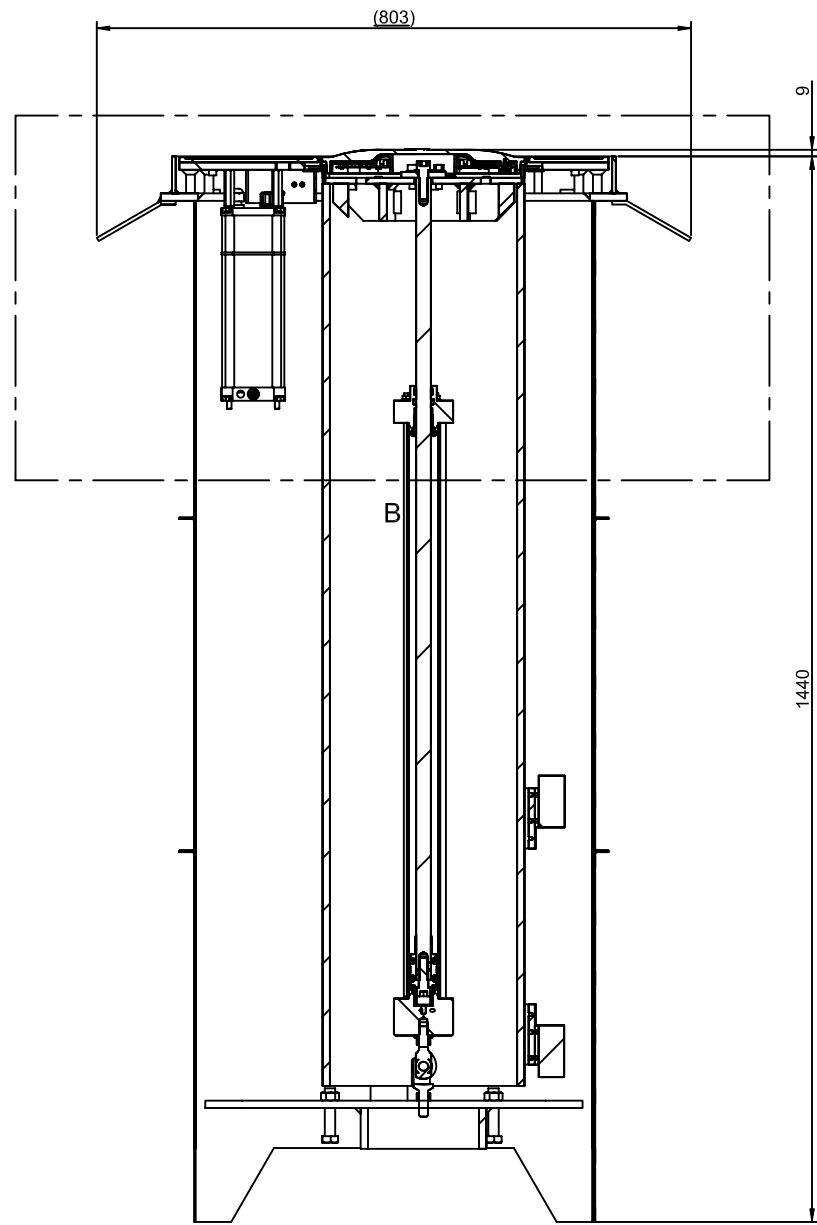


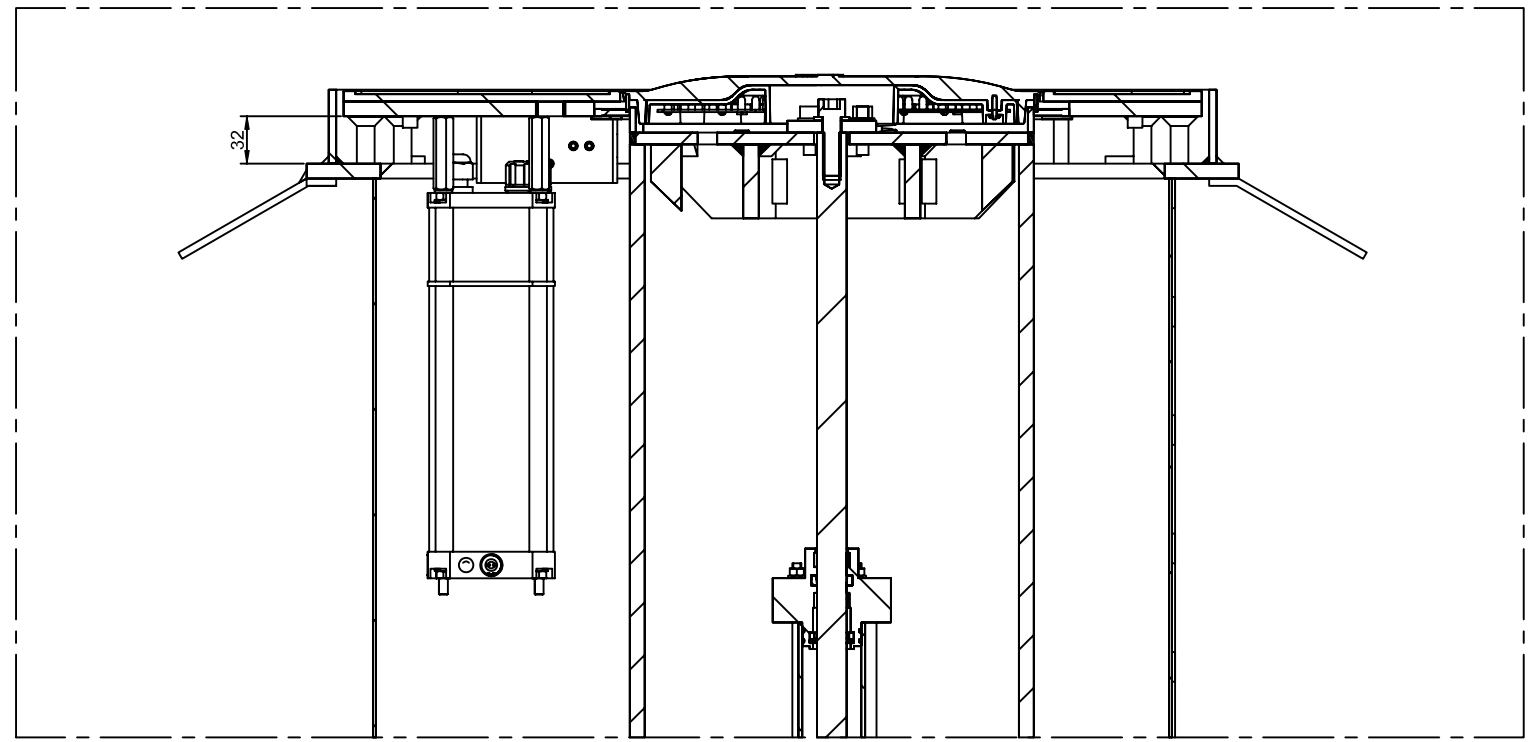
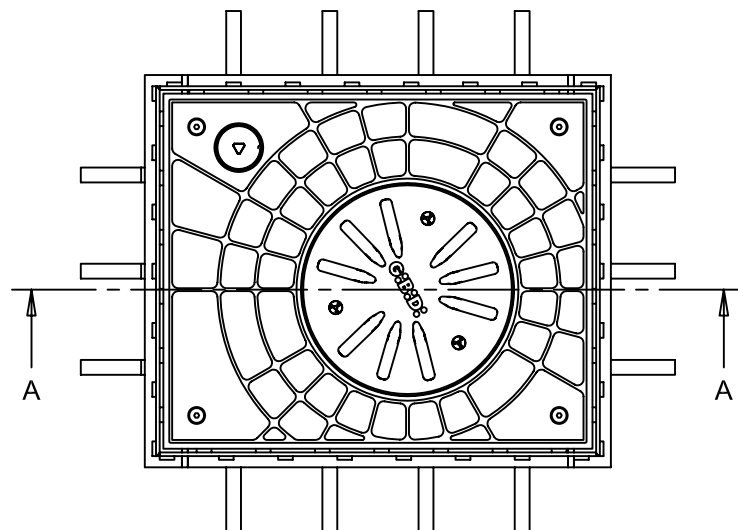
42	AGG2391	SPAZZOLA STRIP BASE 5 INOX FILI IN PP CALANDRATA	1
41	AV10041	VITE UNI 5933 M10x50	12
40	AP50200	TAPPO SBLOCCO	1
39	AV1042Z	VITE UNI 5933 M10x25	4
38	AH03409	ASSIEME SBLOCCO OLIO	1
37	AV1011Z	VITE UNI 5933 M6x20	4
36	AX50130	FLANGIA COPERTURA ESTETICA	1
35	AV10070	VITE UNI 5933 M14x45	3
34	AW11260	MAGNETE D4x4	3
33	AX90420	PORTAMAGNETE COPERCHIO	3
32	AV10500	VITE SPECIALE COPERCHIO DN275	3
31	AV1068Z	VITE TE ISO 4017 M6x55 ZN	24
30	AV10012	RONDELLA UNI 6592 D6	24
29	AM10320	MOLLA COPERCHIO DN275	3
28	AP12070	PIATTELLO ARTICOLAZIONE	1
27	AV10009	RONDELLA UNI 6592 D12	1
26	AV1481Z	VITE UNI 5931 M6x45	2
25	AV1030F	RONDELLA UNI 6592 D8	3
24	AV3110Z	VITE UNI 5931 M12x40	1
23	AV1487Z	VITE UNI 5931 M8x25	3
22	AH03560	ASSIEME CILINDRO D40 CORSA 700 DN275	1
21	AB12000	FORCELLA PISTONE	1
20	AD1111Z	DADO ISO 4032 M12	1
19	AL90110	PATTINO COLONNA DN275	6
18	AM1158B	ANELLO SEEGER UNI 7434 D9	1
17	AP12000	PERNO PISTONE	1
16	AH03570	ASSIEME COPERCHIO DN275	1
15	A7G0520	ANTIVIBRANTE PATTINI	6
14	AD1162Z	DADO ISO 4032 M14	3
13	AV10180	VITE ISO 4017 M14x65	3
12	AV10050	RONDELLA UNI 6592 D14	3
11	AV10060	VITE ISO 4017 M14x45	3
10	AK12030	COLONNA GUIDA D50	3
9	AX15120	FLANGIA SUPERIORE OLEODINAMICO	1
8	AH03620	ASSIEME TUBO SALDATO	1
7	AH03550	FLANGIA INFERIORE SALDATA	1
6	AH04040	ASSIEME VARIANTE CENTRALINA	1
5	AV10012	RONDELLA UNI 6592 D6	4
4	AV1069Z	DISTANZIALE ESAGONALE	4
3	AH03630	ASSIEME DISSUASORE DN275	1
2	AV10910	VITE UNI 5933 M12x40	10
1	AH03530	ASSIEME CARCASSA SALDATA	1
POS.	CODICE	DESCRIZIONE	Q.TA'

27/07/08	SOSTITUITO AGG2400 & AGG2400 CON AGG2391: AV10041 DA 11 A 12.	D.P.	
13/02/09	REVISIONE GENERALE	D.P.	
DATA	DESCRIZIONE	FIRMA	
TRATTAMENTO:			
MATERIALE:	DISSEGNO	CONTROLLO	
DATA	05/08/08	05/08/08	
FIRMA	Cabra	P.D.	
OGGETTO PER LA PROVAZIONE:	27/07/08	MASSA	CODICE
	D.PINOTTI	271,4 kg	85100
DESCRIZIONE			
DISSUASORE DN275 CORSA 700			
DESCRIZIONE			
DISS. OLEOD. E CARCASSA			
SCALA	1:5	TOLLERANZE GENERALI	DISEGNO N. REV.
	UNI ISO 2768-		8669 2

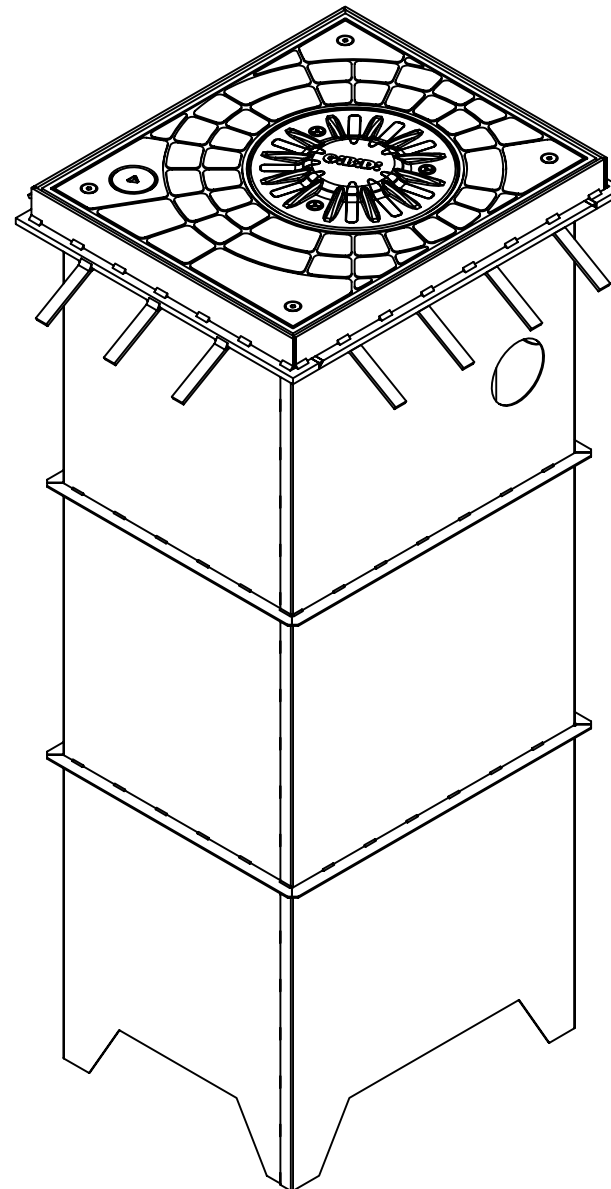




SEZIONE A-A



DETTAGLIO B



2	27/07/09	SOSTITUITO AGG2460 & AGG2400 CON AGG2391; AV10041 DA 14 A 12.			D.P.
1	03/06/09	REVISIONE GENERALE			D.P.
Rev.	DATA	DESCRIZIONE			FIRMA
TRATTAMENTO :					
MATERIALE :					
DATA	DISEGNATO	CONTROLLATO	IDONEO PER LA PRODUZIONE	MASSA	CODICE
05/08/08	Cabra	P.D.	D.PINOTTI	202.2 kg	85100
GRUPPO			DISSUASORE DN275 CORSA 700		
DENOMINAZIONE			DISS. OLEOD. E CARCASSA		
SCALA	TOLLERANZE GENERALI	DISEGNO N.	REV.		
1:5	UNI ISO 2768 -	8669	2		

