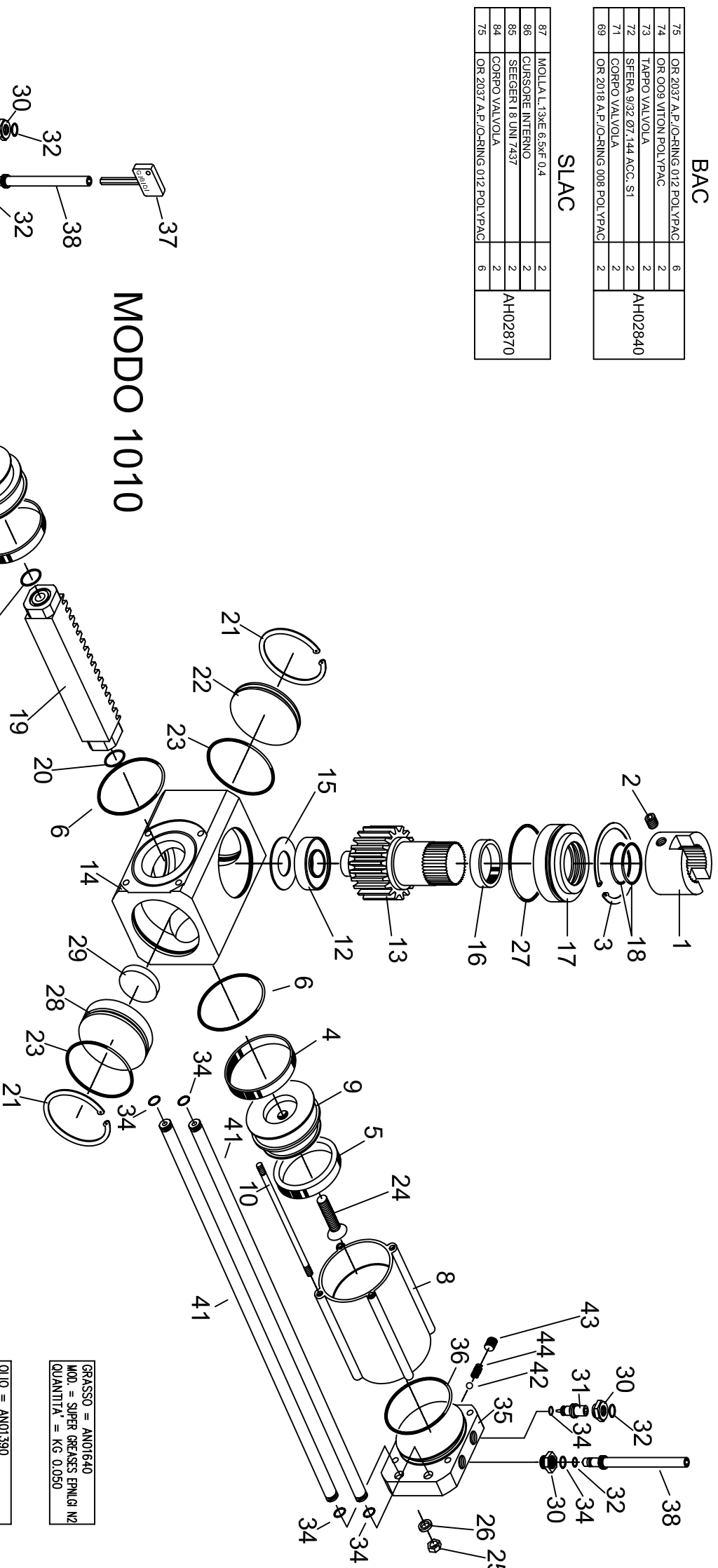


BAC

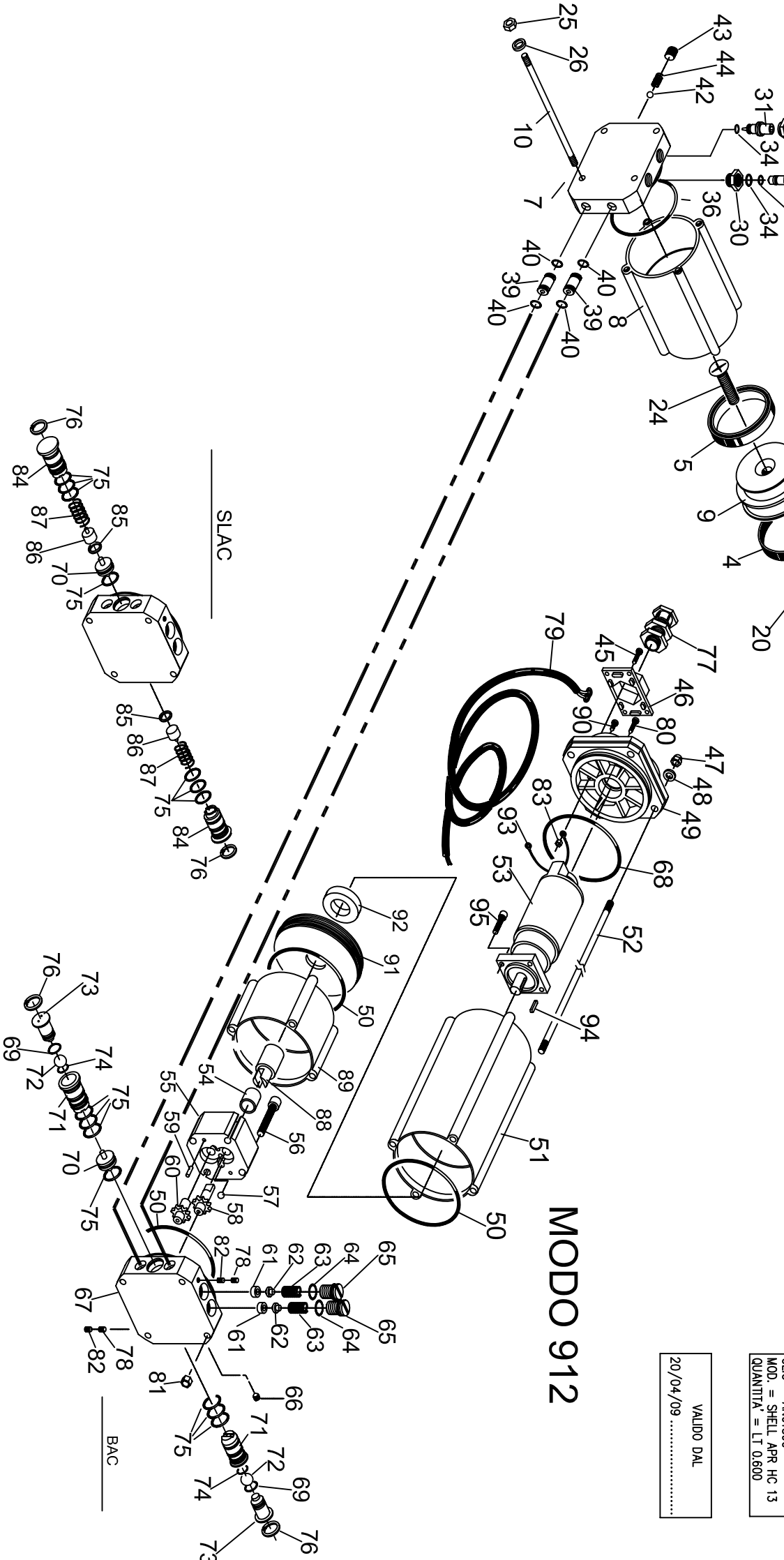
75	OR 2037 A.P./O-RING 012 POLYPAC	6	
74	OR 009 VITON POLYPAC	2	
73	TAPPO VALVOLE	2	AH02840
72	SFERA 9/32 Ø7.144 ACC. S1	2	
71	CORPO VALVOLE	2	
69	OR 2018 A.P./O-RING 008 POLYPAC	2	

SLAC

87	MOLLA L.13x6 6.5x1.04	2	
86	CURSORE INTERNO	2	
85	SEEGGER I8 UNI 7437	2	AH02870
84	CORPO VALVOLE	2	
75	OR 2037 A.P./O-RING 012 POLYPAC	6	



MODO 1010



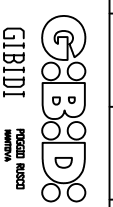
MODO 912

GRASSO = AN01640
MOD. = SUPER GREASES EPM/G N2
QUANTITA' = KG 0.050

OLIO = AN01390
MOD. = SHELL APR HC 13
QUANTITA' = LT 0.600

VALIDO DAL
20/04/09

95	VITE 4 x 14 TC ZINC. GROCE -7985-	4	AV1444Z
94	CHIAVETTA 3x3x10-8604-	1	AC1112G
93	SERIE 2 FILI BLUMARR. XM.812	1	AF01680
92	ANELLO TENUTA-AA-NBR 17x32x7	1	AGG1110
91	FLANGIA FISS.MOT.M.812	1	AXS5820
90	VITE 3 x 8 TC ZINC. -7985- 8.8	2	AV1432Z
89	CORPO AC.POMP.MOT. x812	1	AH01510
88	GIUNTO MOTORE M.812	1	AB1154G
83	DADO M3 ZINC. UNI 5588	8	AD1118Z
82	GRANO M4x4 INOX UNI 5923	2	AV2812G
81	DADO M5 ALTO ZINCATO UNI 5587	4	AD1118Z
80	VITE M3x12 ZINC. 7985	2	AV1429Z
79	CAVO DI ALIMENTAZIONE	1	AF01200
78	GRANO M4x5 INOX UNI 5923	2	AV2813G
77	PRESSACAVO PG. 11	1	AE04020
76	SEEGGER I13 UNI 7437	2	AM1152Z
75	OR 2037 A.P./O-RING 012 POLYPAC	1	AH02004
70	CURSORE	1	AGG1180
68	OR 039 VITON POLYPAC	1	AM51920
67	DISTRIBUTORE	1	AV1118Z
66	GRAND M10x10 A PUNTA UNI 5927 ZINC.	1	AH81780
65	VALVOLE REGOLAZ. PRESSIONE	2	AGG1440
64	OR 2043 A.P./O-RING 013 POLYPAC	2	AM1227B
63	MOLLA L. 14.5x6 9x1.8	2	AH8181G
62	SPINTORE VALVOLE REGOLAZ. PRESS.	2	AP9215G
61	PASTIGLIA VALVOLE REGOLAZ. PRESS.	2	AR1122C
60	INGRANAGGIO PER POMPA DALI.T. 0.45	1	AC1201K
59	ROLLINO 3x9.8 ACC. CEMENT. SR	2	AC1303K
58	INGRANAGGIO PER POMPA DALI.T. 0.45	1	AV1134N
57	SFERA 7/32 Ø 5.55	2	AH81740
56	VITE M6x25 TC1 5931-8.8 BRUNITA NERA	4	AP1108G
55	CORPO POMPA DALI.T. 0.45	1	AV01180
54	BOCCOLA 12x18x12 FERRO	1	AV1304G
53	MOTORE 12VOLT COMPL.	1	AV01980
52	TIRANTE M5 x 229 FLOOR 812	4	AGG1510
51	CORPO MOTORE x 170°	1	AX9308G
50	GUARNIZIONE OR 039 M4470	3	AD1104Z
49	TESTATA	1	AX92040
48	RONDELLA PER M5 (ZINCATO)	4	AV2282G
47	DADO CIECO M5 UNI 5721	4	AM1228B
46	COPERCHIETTO	1	AC1304K
45	VITE 2.9x13 INOX 7981	4	AG61150G
44	MOLLA 13x6 5x0.4	2	AGG2300
43	GRANO 10x1 DIN 908 CONICO	2	AH8190G
42	SFERA 9/32 Ø7.144	2	AB1190G
41	TUBETTO DI COLLEGAMENTO	2	AB1190G
40	O-RING 610 POLYPAC - OR 106	4	AB1190G
39	RACCORDO CONDOTTO OLIO	2	AB1190G
38	CURSORE SBLOCCO	2	AB1190G
37	GHIAVE SBLOCCO 80mm	1	AB1190G
36	O-RING 230 POLYPAC	2	AB1190G
35	TESTATA DESTRA	1	AB1190G
34	O-RING 008 POLYPAC/OR 2018 A.P.	8	AB1190G
32	O-RING 012 POLYPAC/OR 2037 A.P.	4	AB1190G
31	CURSORE	2	AB1190G
30	TAPPO FERMO CURSORE	4	AB1190G
29	TAMPONE x 170°	1	AB1190G
28	GHUSURA ALTA	1	AB1190G
27	O-RING 140 POLYPAC	1	AB1190G
26	RONDELLA PER M6 6592	8	AB1190G
25	DADO M6 ALTO UNISS87 ZINC.	8	AB1190G
24	VITE UNI 5933 M10x35	2	AB1190G
23	OR 3256 A.P./O-RING 145 POLYPAC	2	AB1190G
22	GHUSURA	1	AB1190G
21	SEEGGER I70 UNI 7437	2	AB1190G
20	OR 2075 A.P./O-RING 018 POLYPAC	2	AB1190G
19	CREMAGLIERA	1	AB1190G
18	O-RING 220 POLYPAC	2	AB1190G
17	FLANGIA SUPPORTO BOCCOLA	1	AB1190G
16	BOCCOLA	1	AB1190G
15	ANELLO COMPENS. Ø 42	1	AB1190G
14	CORPO MARTINETTO x 170°	1	AB1190G
13	PIGNONE x 170°	1	AB1190G
12	CUSCINETTO 6004/20x42x12	1	AB1190G
10	TIRANTE M6x141 10.9	8	AB1190G
9	PISTONE	2	AB1190G
8	CAMICIA	2	AB1190G
7	TESTATA SINISTRA	1	AB1190G
6	GUARNIZIONE OR 039	2	AB1190G
5	GUARNIZIONE DUM 7050	2	AB1190G
4	ANELLO DI GUIDA POLYPAC EDW R70	2	AB1190G
3	SEEGGER I82 UNI 7437	1	AB1190G
2	GRANO M10x10 INOX 5927	1	AB1190G
1	MANICOTTO	1	AB1190G



COMPRESSIVO
FLOOR 812
ESPLOSO (12V)
DIS.N. 8 1 5 3 2

MODIFICATO LOGO CARTILGIO + CONTROLLO
VARIATO CODICI POICHE' AGGIORNATO VERS. SLAC E BAC

20/04/2009 D.V. SPEZZANO D.
20/10/2006 FIRMATA