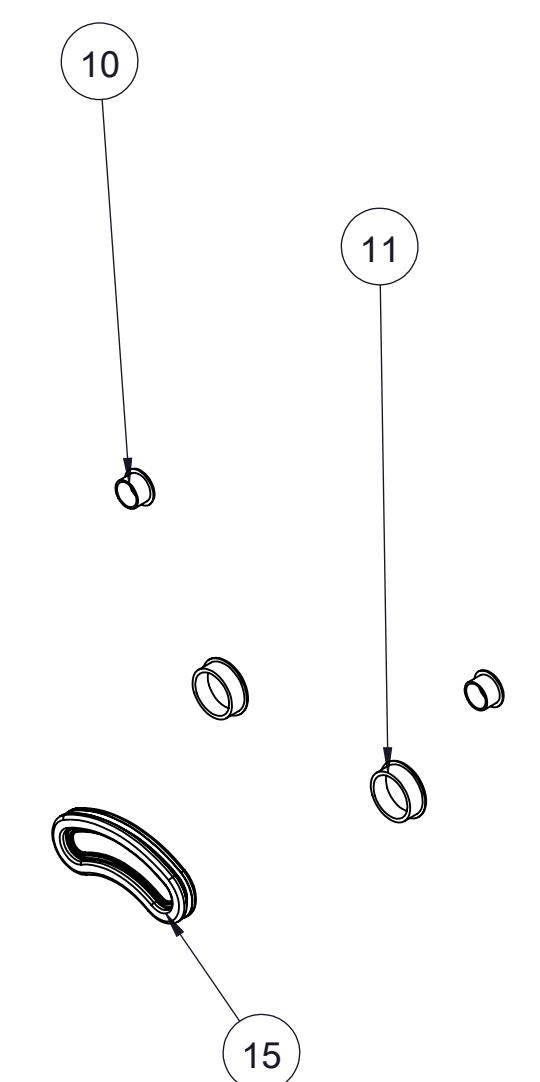
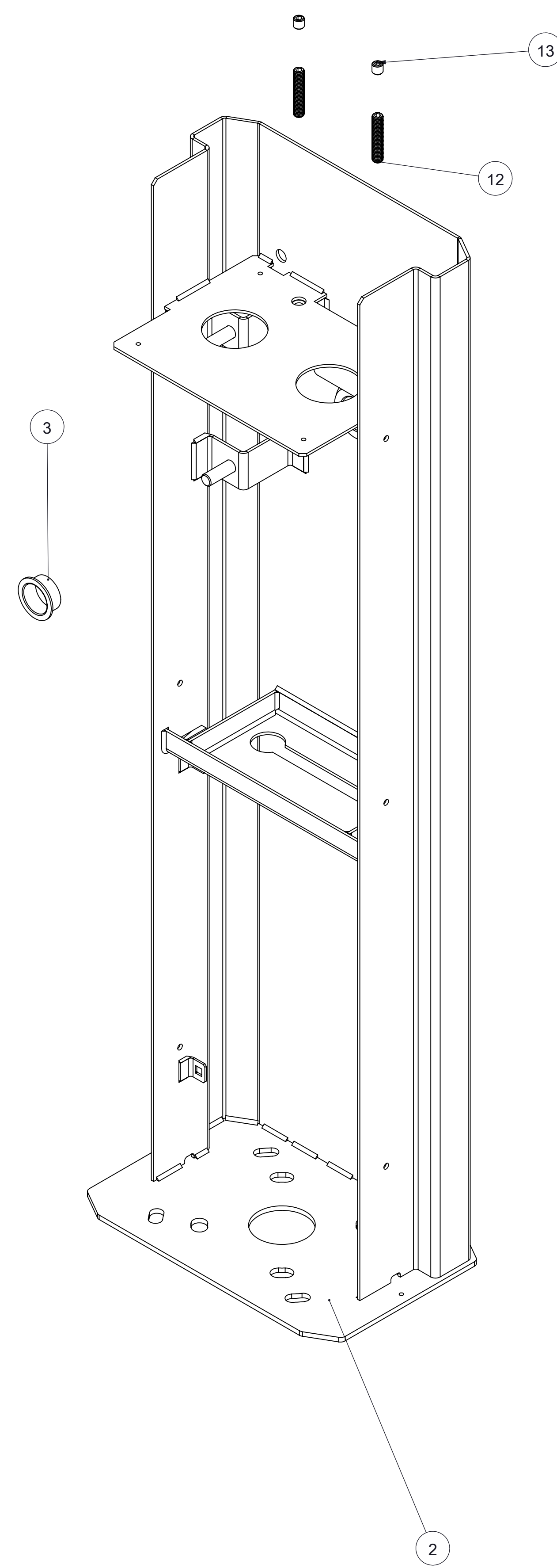
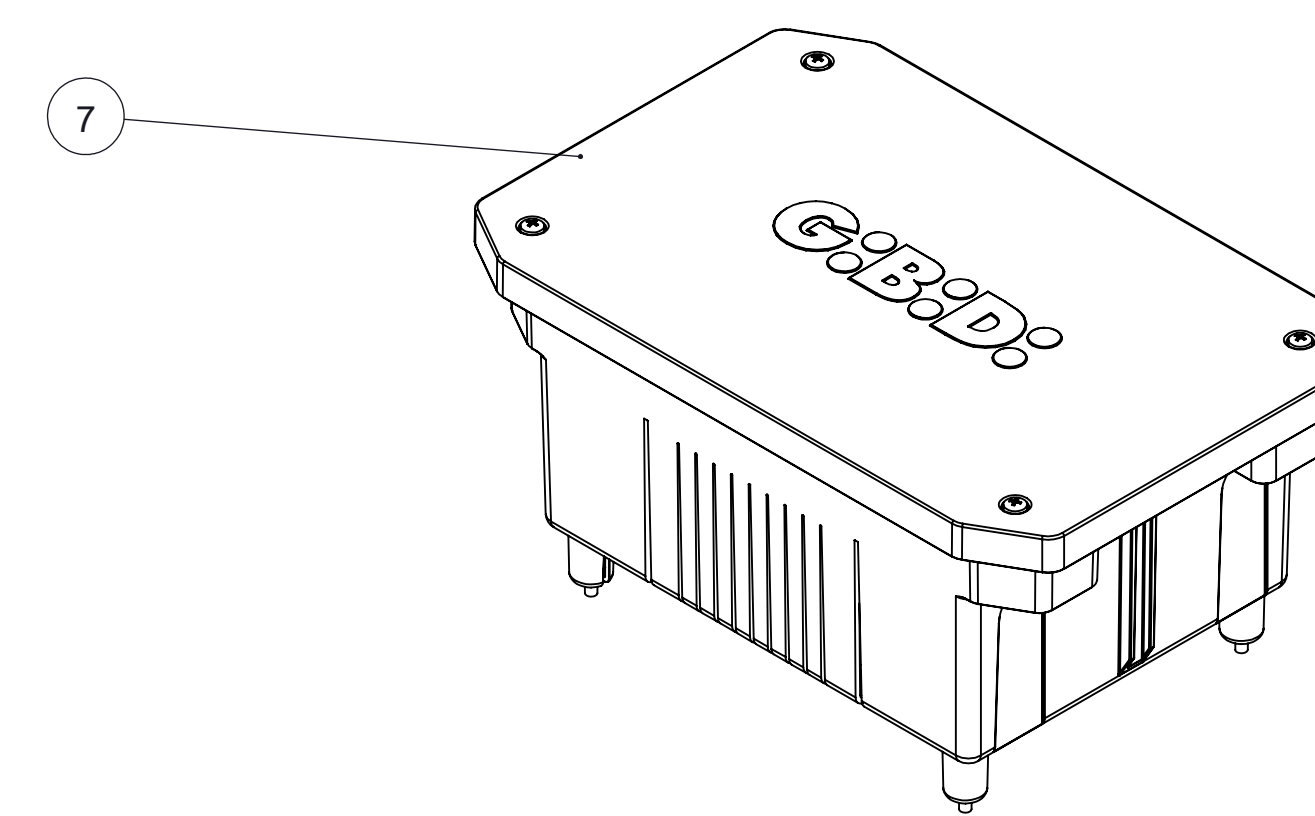
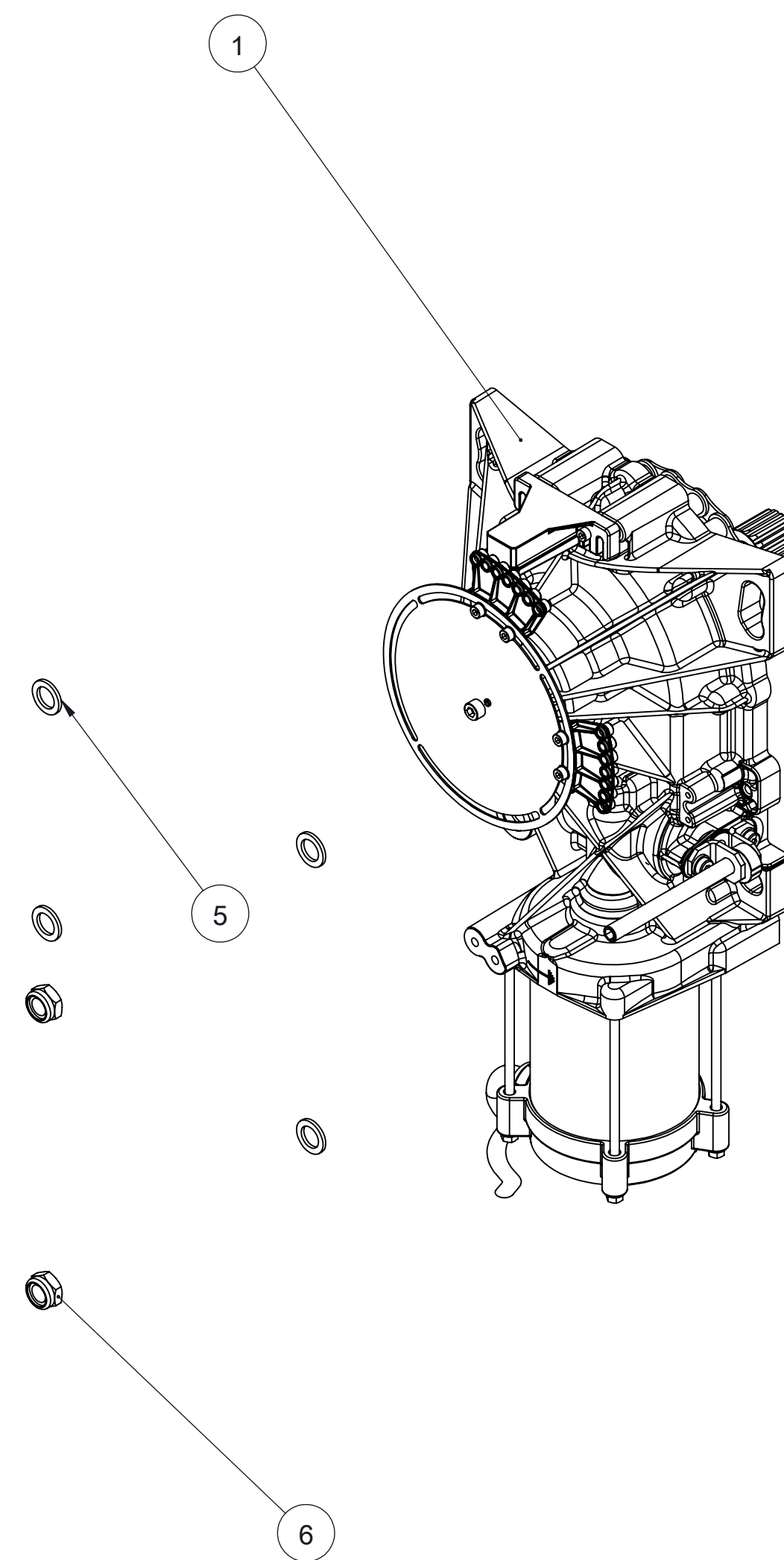
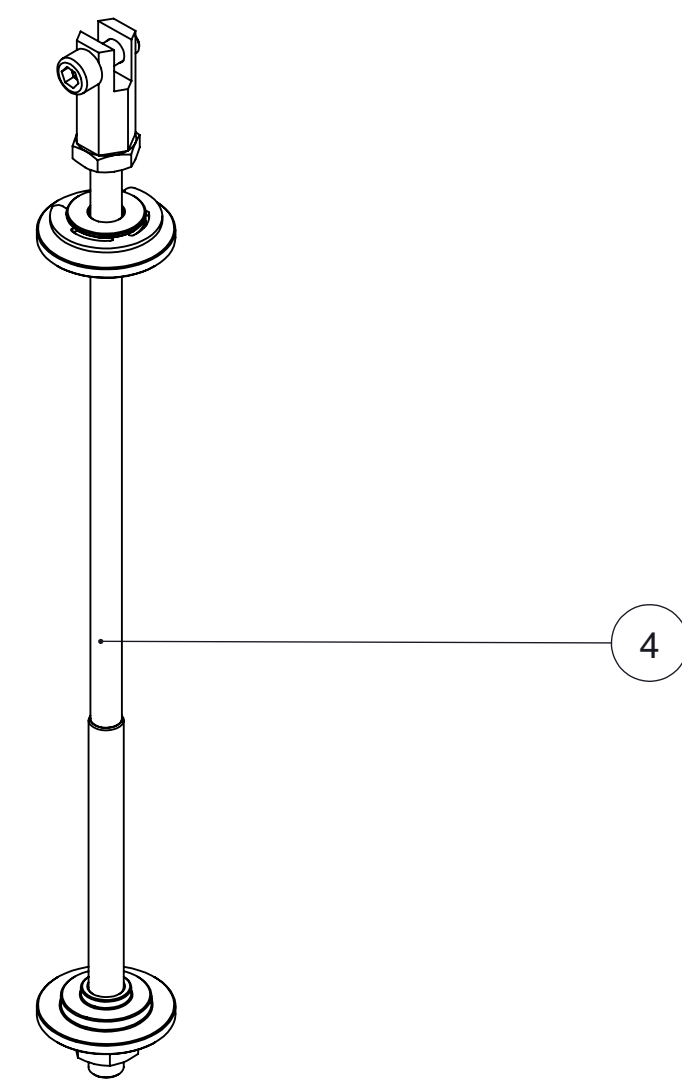
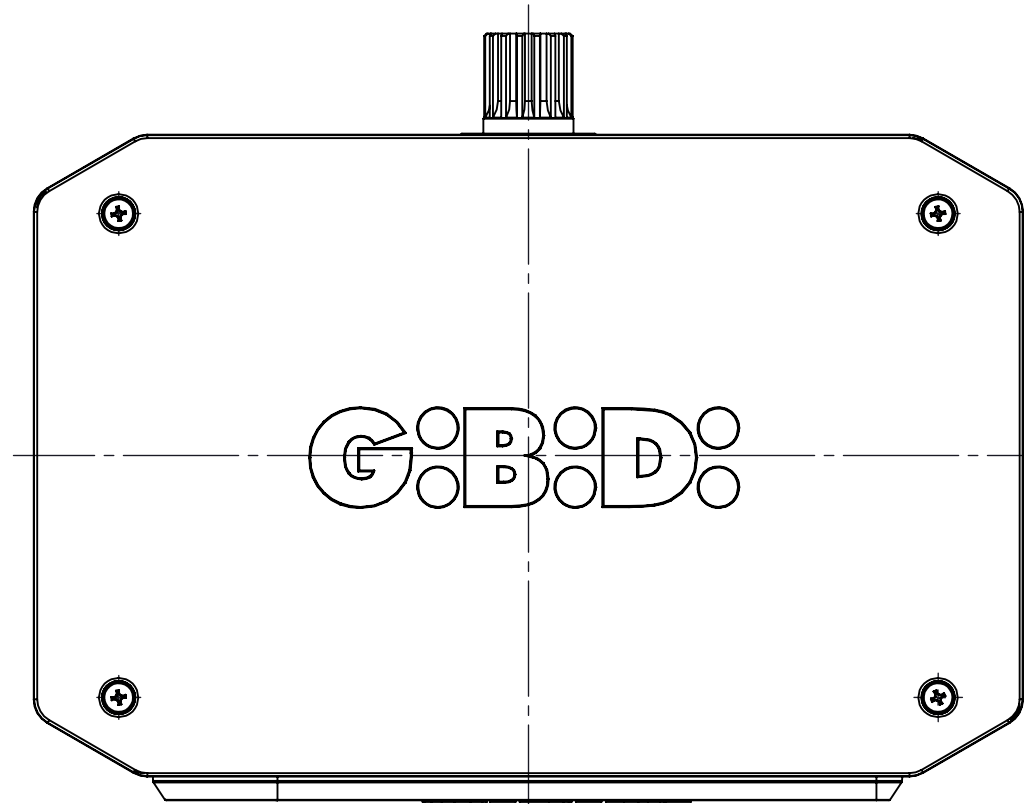
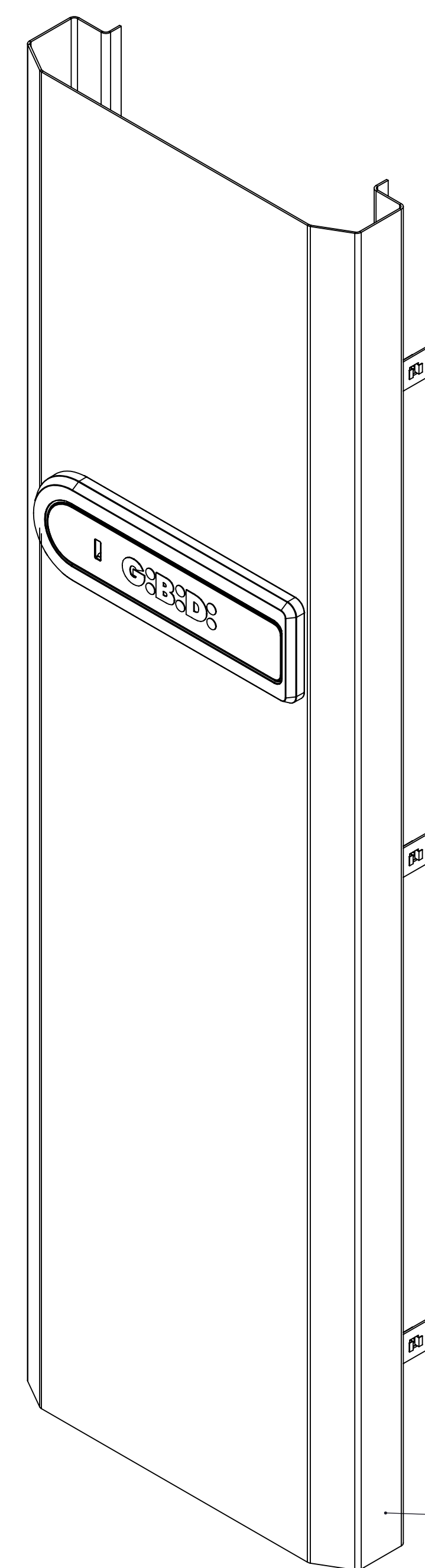


SEZIONE A-A



POS.	CODICE	DESCRIZIONE	Q.TA
15	AE03101	PASSACAVI BARR 500	1
14	AP90120	BUSSOLA ISOLANTE PA6 5,2X5,9X10X3X1,3	6
13	AV2510G	GRANO 10x10 PIATTO INOX -5923- 12,9	2
12	AV1567Z	GRANO M10X50 UNI5923 ZINCATO STEI	2
11	AP9139G	TAPPO LAMIERA DA MM.3 FORO D. 22,2	2
10	AP9140G	TAPPO LAMIERA DA MM.3 FORO D. 12,7	2
9	AV11520	VITE M5X20 T8EI UNII507380 INOX	6
8	AH05630	CARTER CON SBLOCCO TAPPO	1
7	AH05660	ASSIEME COPERTURE SUPERIORI ECO	1
6	AD1109Z	DADO M12 AUTOBL.ZINC.-7474-6S (DIN985)	4
5	AV1211Z	RONDEL. 12x24 ZNT -6592-	4
4	AH05500	ASSIEME DISPOSITIVO DI BILANCIAMENTO	1
3	AP70660	BOCCOLA MU-F 30-34-42-16	1
2	AH04630	ISTRUTTURA FISSA SALDATA	1
1	AH05780	MOTORIDUTT. COMPLETO 24V 3300 RPM	1

Rev.	DATA	DESCRIZIONE	FIRMA
3	03/12/15	AGGIUNTA GUARNIZIONE PASSACAVI	BARBIERI
2	06/10/15	AGGIUNTO BUSSOLE DI PROTEZIONE 14	BARBIERI
1	16/09/15	AGGIORNATO VITE PER PASSAGGIO A SISTEMA DI BILANCIAMENTO CON CATENA	BARBIERI

DATA	DISEGNATO	CONTROLLATO	IDONEO PER LA PRODUZIONE	MASSA - kg	CODICE
12/11/09	12/11/09	12/11/09		44.24	11524VD-S.2C

**GRUPPO**  
**BARRIERA EM 2-4 m**  
 DENOMINAZIONE  
**BARRIERA 2009 ELETTR. 24V VELOCE (SENZA MOLLA)**  
 SCALA: 1:2.5 TOLLERANZE GENERALI: DISEGNO N. REV.  
 UNI ISO 22768 - **9150**