



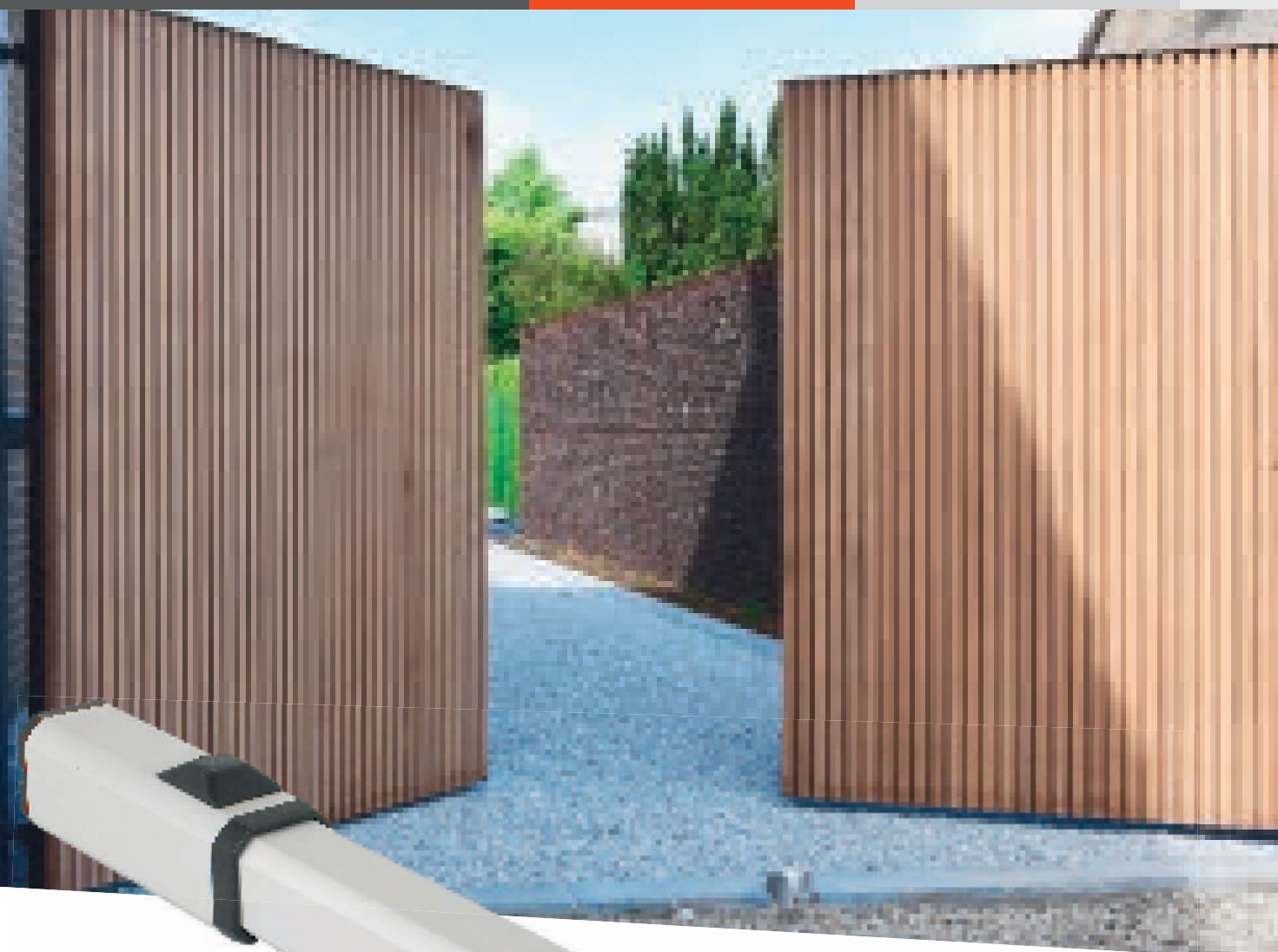
SISTEMI PER
CANCELLI A BATTENTE.

G:B:D
CREATIVE AUTOMATIONS

TOP

230V

*PRODOTTO DISPONIBILE
ANCHE A 115 VAC





SISTEMI PER
CANCELLI A BATTENTE.

G:B:D
CREATIVE AUTOMATIONS

TOP

230V *PRODOTTO DISPONIBILE
ANCHE A 115 VAC

Operatori oleodinamici a 230 Vac, dedicati ai cancelli a battente di medie e grandi dimensioni e peso. Adatti sia per uso residenziale che intensivo.

FACILE DA INSTALLARE

TOP è già precaricato e regolato in fabbrica, pronto all'uso, **nessuna valvola di spurgo, niente olio da rabboccare.** Staffe di montaggio in dotazione.

SILENZIOSO E VELOCE

Estremamente silenzioso. Disponibile anche con pompa oleodinamica veloce per chi desidera ridurre al minimo i tempi di apertura e chiusura.

TECNOLOGICO E SICURO

TOP è costruito con un tecnologia unica, il **caricamento sotto-vuoto** non lascia residui di aria al suo interno, quindi niente condensazione ed emulsione. L'accoppiamento pompa-distributore è senza alcuna guarnizione. Un sistema unico destinato a rimanere inalterato nel tempo.

UNA GAMMA COMPLETA E AFFIDABILE

Da un piccolo cancello residenziale ad ante di 6 metri di tipo commerciale o industriale. Motori speciali per uso intensivo. Versioni a velocità standard o rapida, reversibili o irreversibili. Solo il meglio, solo il TOP.



SCARICA
PIÙ CONTENUTI



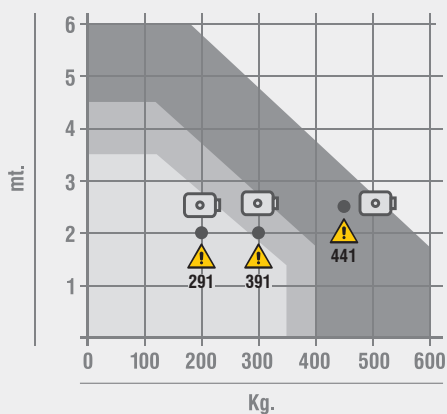
CARATTERISTICHE TECNICHE

	TOP291	TOP391	TOP441	TOP291/S	TOP391/S	TOP441/S
Utilizzo	INTENSIVO	INTENSIVO	INTENSIVO	INTENSIVO	INTENSIVO	INTENSIVO
Frequenza di utilizzo	55%	55%	55%	55%	55%	55%
Alimentazione motore	230 Vac - 50/60 Hz	230 Vac - 50/60 Hz	230 Vac - 50/60 Hz	230 Vac - 50/60 Hz	230 Vac - 50/60 Hz	230 Vac - 50/60 Hz
Potenza assorbita	170W	190W	190W	170W	190W	190W
Grado di protezione	IP65	IP65	IP65	IP65	IP65	IP65
Velocità dello stelo	10 mm/s	10 mm/s	10 mm/s	20 mm/s	20 mm/s	20 mm/s
Corsa max. stelo	290 mm	290 mm	440 mm	290 mm	290 mm	440 mm
Forza max. spinta	3000 N	4500 N	4500 N	2200 N	3000 N	3000 N
Regolazione della forza	OLEODINAMICA	OLEODINAMICA	OLEODINAMICA	OLEODINAMICA	OLEODINAMICA	OLEODINAMICA
Regolazione della velocità	ELETTRONICA **	ELETTRONICA **	ELETTRONICA **	ELETTRONICA **	ELETTRONICA **	ELETTRONICA **
Lunghezza max. anta	3,5 m *	4,5 m *	6,0 m *	3,5 m *	4,5 m *	6,0 m *
Temp. di funzionamento	-20°C +60°C	-20°C +60°C	-20°C +60°C	-20°C +60°C	-20°C +60°C	-20°C +60°C
Encoder/Finecorsa	NO	NO	NO	NO	NO	NO
Lubrificazione	OLIO GBD PH-03	OLIO GBD PH-03	OLIO GBD PH-03	OLIO GBD PH-03	OLIO GBD PH-03	OLIO GBD PH-03
Peso operatore	7,7 Kg	8,7 Kg	10 Kg	7,7 Kg	8,7 Kg	10 Kg

* In caso di applicazione su ante cieche/tamburate o superiori a 2,5 m, è obbligatorio l'uso di una elettroserratura

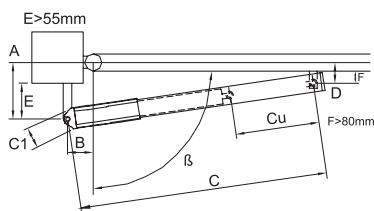
** tramite apposita apparecchiatura di comando

DIAGRAMMA DI APPLICAZIONE



TOP291
 TOP391
 TOP441
 Elettroserratura
 = BAC Limit

QUOTE D'INSTALLAZIONE



	β	A	B	C	D	Cu	C1
TOP291	90°	130	130	900	100	260	81x81
TOP291	110°	110	110	900	95	260	81x81
TOP391	90°	130	130	950	100	260	90x90
TOP391	110°	110	110	950	95	260	90x90
TOP441	90°	205	205	1.235	115	410	90x90
TOP441	110°	175	175	1.235	110	410	90x90

DIMENSIONI

