



SYSTÈMES POUR
PORTAILS COULISSANTS.

G:B:D
CREATIVE AUTOMATIONS

PASS 600 - 800

230V *PRODUIT ÉGALEMENT
DISPONIBLE À 115 VAC

JUSQU'À 800KG



FOTO AUTOMATIC GATES



SYSTÈMES POUR
PORTAILS COULISSANTS.

G.B.D.
CREATIVE AUTOMATIONS

PASS 600 - 800

230V *PRODUIT ÉGALEMENT
DISPONIBLE À 115 VAC

JUSQU'À 800KG

Motoréducteur électromécanique irréversible à 230 Vac pour portails coulissants de moyennes dimensions et poids (jusqu'à 800 Kg), pour utilisation résidentielle et intensive.

FACILE A INSTALLER

Platine de gestion en position optimale pour l'installateur. Possibilité de réglages sur l'axe horizontal et vertical.

SILENCIEUX ET ROBUSTE

Réalisé avec engrenages en acier traité thermiquement, de considérables dimensions, en complet bain d'huile. Structure en aluminium verni sous pression qui garantit aussi fiabilité dans le temps.

PERFORMANT

Moteurs spéciaux en bain d'huile pour un excellent rendement

même avec utilisation intensive, versions avec embrayage mécanique bi-disque. Nouvelle unité engrenages irréversible et anti-glisement.

TECHNOLOGIQUE ET SUR

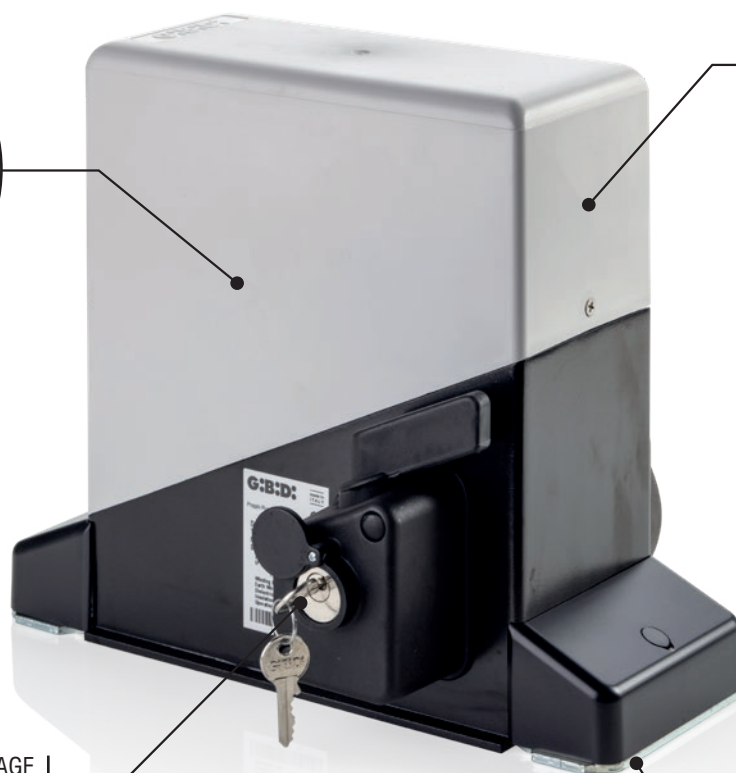
Platine de gestion incorporée, pourvue de toutes les entrées pour les dispositifs de sécurité, senseur encodeur intégrée pour un auto-apprentissage facilité et le réglage de la sensibilité anti-écrasement. Le plus haut niveau de sécurité, comme prévu par la norme EN 12453.

DESIGN

Le plus compact de son catégorie grâce à son moteur horizontal direct, seulement 10 cm d'épaisseur.



CENTRALE
INCORPORÉE



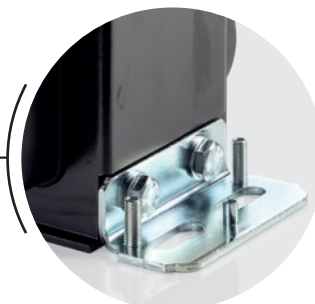
DEVEROUILLAGE
A BILLES



ENGRENAGES
EN ACIER TREMPÉ
À BAIN D'HUILE



TÉLÉCHARGEZ
PLUS D'INFO



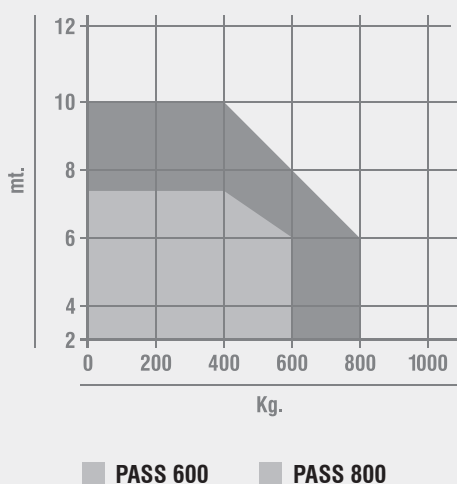
SUPPORTS DE FIXATION
RÉGLABLES EN ACIER



CARACTÉRISTIQUES TECHNIQUES

	PASS 600	PASS 800
Utilisation	INTENSIF	INTENSIF
Fréquence d'utilisation	60%	40%
Alimentation moteur	230 Vac - 50/60 Hz	230 Vac - 50/60 Hz
Puissance absorbé	350W	400W
Degré de protection	IP55	IP55
Vitesse portail	160 mm/s (9,6 m/min) - Z=16 M4	160 mm/s (9,6 m/min) - Z=16 M4
Couple maxi	20 Nm	24 Nm
Réglage du couple	ÉLECTRONIQUE	MÉCANIQUE/ÉLECTRONIQUE
Réglage de la vitesse	OUI	OUI
Poids maxi portail	600 Kg	800 Kg
Température de fonctionnement	-20°C + 60°C	-20°C + 60°C
Protection thermique	140°C	140°C
Type de lubrification	HUILE GBD PH-01	HUILE GBD PH-01
Poids de l'opérateur	11 Kg	12 Kg

DIAGRAMME D'APPLICATION



DIMENSIONS

