



SYSTÈMES POUR  
PORTAILS COULISSANTS.

**G:B:D**  
CREATIVE AUTOMATIONS

PASS 1200 - 1800 - 2500

230-380V \*PRODUIT ÉGALEMENT  
DISPONIBLE À 115 VAC

JUSQU'À 2500KG



FOTO AUTOMATIC GATES



PASS 1200 - 1800 - 2500

230-380V \*PRODUIT ÉGALEMENT  
DISPONIBLE À 115 VAC

JUSQU'À 2500KG

Motoréducteur électromécanique irréversible à 230 Vac et 380 Vac triphasé pour portails coulissants de grandes dimensions et poids (jusqu'à 2.500 Kg), pour utilisation intensive.

#### FACILE A INSTALLER

Platine de gestion en position optimale pour l'installateur. Possibilité de réglages sur l'axe horizontal et vertical.

#### SILENCIEUX ET ROBUSTE

Réalisé avec engrenages en acier traité thermiquement, de considérables dimensions, en complet bain d'huile (1 kg d'huile). Technologie encodeur pour un auto-apprentissage des paramètres. Structure en aluminium verni sous pression qui garantit aussi fiabilité dans le temps.

#### PERFORMANT

Moteurs spéciaux en bain d'huile pour un excellent rendement même avec utilisation intensive, versions avec embrayage mécanique bi-disque. Nouvelle unité engrenages irréversible et anti-glisement.

#### TECHNOLOGIQUE ET SUR

Platine de gestion incorporée, pourvue de toutes les entrées pour les dispositifs de sécurité, senseur encodeur intégré pour un auto-apprentissage facilité et le réglage de la sensibilité anti-écrasement. Le plus haut niveau de sécurité, comme prévu par la norme EN 12453.

#### DESIGN

Le plus compact de son catégorie grâce à son moteur horizontal direct, seulement 14 cm d'épaisseur.



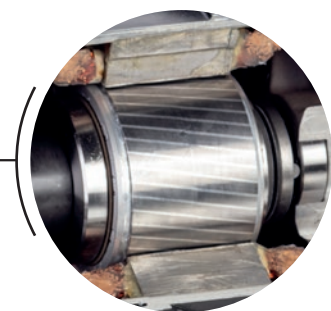
CENTRALE  
INCORPORÉE



DEVEROUILLAGE  
A BILLES



ENGRENAGES  
EN ACIER TREMPÉ  
À BAIN D'HUILE



EMBRAYAGE  
À DOUBLE DISQUE  
À BAIN D'HUILE



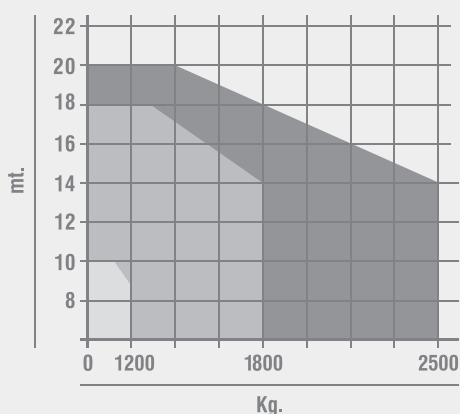
TÉLÉCHARGEZ  
PLUS D'INFO



CARACTÉRISTIQUES TECHNIQUES

	PASS1200	PASS1800	PASS2500
Utilisation	INTENSIF	INTENSIF	INTENSIF
Fréquence d'utilisation	90%	60%	70%
Alimentation moteur	230 Vac - 50/60 Hz	230 Vac - 50/60 Hz	380Vac - triphasé
Puissance absorbé	700W	700W	750W
Degré de protection	IP55	IP55	IP55
Vitesse portail	150 MM/S (9 M/MIN) - Z=16 M4	150 mm/s (9 m/min) - Z=16 M4	150 mm/s (9 m/min) - Z=16 M4
Couple maxi	50 Nm	60 Nm	90 Nm
Réglage du couple	MÉCANIQUE/ÉLECTRONIQUE	MÉCANIQUE/ÉLECTRONIQUE	MÉCANIQUE
Réglage de la vitesse	OUI	OUI	NON
Poids maxi portail	1.200 Kg	1.800 Kg	2.500 Kg
Température de fonctionnement	-20°C + 60°C	-20°C + 60°C	-20°C + 60°C
Protection thermique	140°C	140°C	140°C
Type de lubrification	HUILE GBD PH-02 (1 Kg)	HUILE GBD PH-02 (1 Kg)	HUILE GBD PH-02 (1 Kg)
Poids de l'opérateur	15 Kg	15 Kg	15 Kg

DIAGRAMME D'APPLICATION



■ PASS 1200/30/40 ■ PASS 1800/30/40 ■ PASS 2500

DIMENSIONS

