



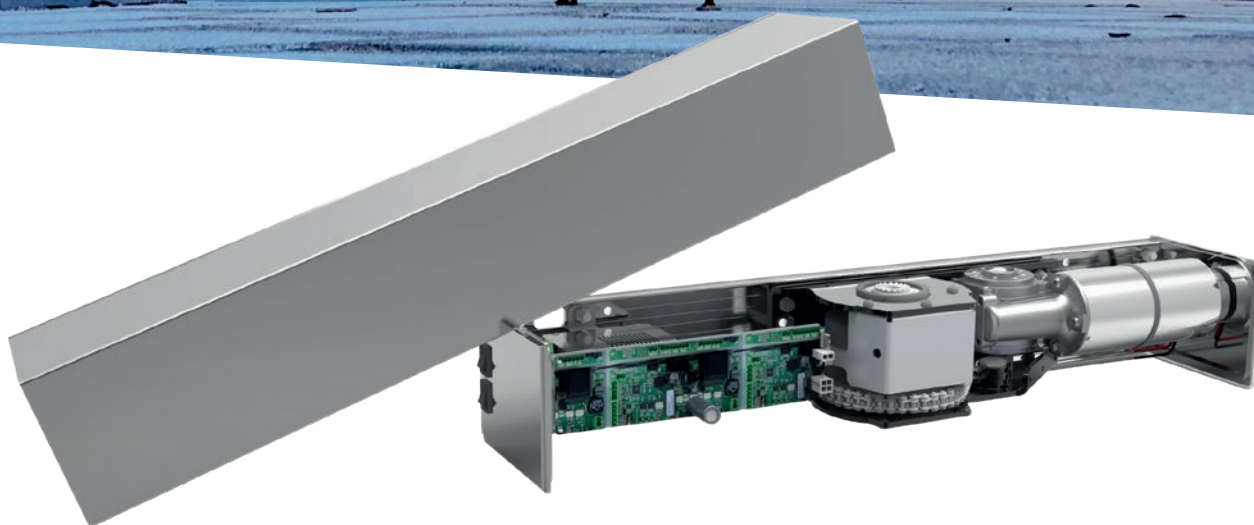
PORTES AUTOMATIQUES.

G·B·D·
CREATIVE AUTOMATIONS

ENTRA EB

230V *PRODUIT ÉGALEMENT
DISPONIBLE À 115 VAC

JUSQU'À 240KG





ENTRA EB

230V *PRODUIT ÉGALEMENT
DISPONIBLE À 115 VAC

JUSQU'À 240KG

L'opérateur pour porte battante conçu pour simplifier les activités d'installation et de programmation.

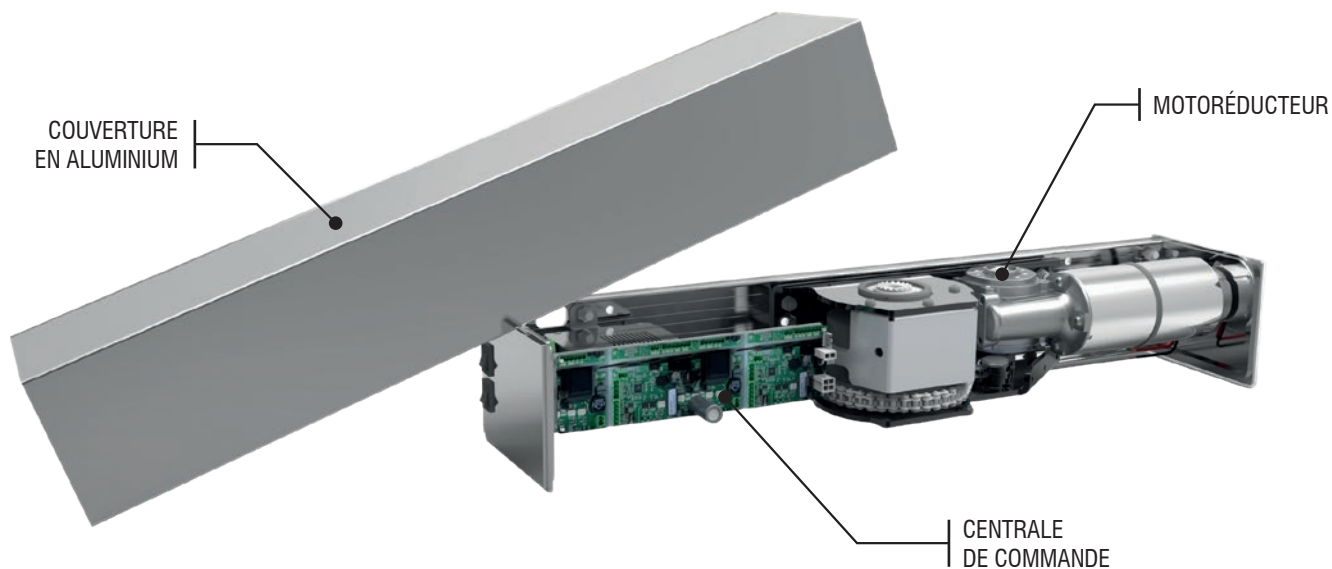
ENTRA EB est équipé de solutions mécaniques innovantes qui garantissent une utilisation intensive et une longue durée de vie.

Le cœur innovant de l'opérateur est représenté par la transmission, composée du motoréducteur testé avec d'excellents résultats de qualité dans d'autres applications, combiné à un seul étage de réduction réalisé avec une chaîne à rouleaux de lubrification étanche (autolubrifiante).

Cette solution offre une longue durée de vie et un produit sans entretien. Un accumulateur d'énergie mécanique testé, fabriqué avec un ressort de courroie spécial et innovant complète le système.

Des précautions particulières dans la phase de conception de l'unité de commande électronique et de l'alimentateur l'alimentation à découpage «Switching» permettent une consommation d'énergie réduite lorsque le mode nuit est activé.

Parmi les caractéristiques de ENTRA EB, nous trouvons la possibilité de gérer différents types de serrures électriques avec différentes valeurs de puissance, le ressort en acier harmonique à haute résistance avec une durée de plus d'un million de cycles complets d'ouverture / fermeture. La configuration et la programmation faciles directement sur l'unité de contrôle intégrée, la fonction PUSH & GO et Interlock et les commutateurs standard (ON / OFF) et le sélecteur 3-logique.



TÉLÉCHARGEZ
PLUS D'INFO

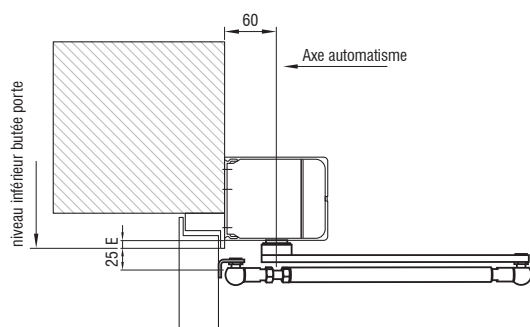


CARACTÉRISTIQUES TECHNIQUES

	EB	EBM
Utilisation	INTENSIF	INTENSIF
Alimentation moteur	230 V Ac - 50/60 Hz	230 V Ac - 50/60 Hz
Puissance absorbé	85 W	85 W
Alimentation des accessoires	12/24V DC	12/24V DC
Température de fonctionnement	-10°C + 55° C	-10°C + 55° C
Degré de protection	IP40	IP40
Hauteur (mm)	95	95
Largeur (mm)	587	587
Profondeur (mm)	120	120
Largeur maxi de la porte (mm)	1400	1400
Angle d'ouverture maxi	110°	110°
Pre-chargement ressort	-	EN3—EN6
Fonction low energy	OUI	OUI
Push & go	RÉGLABLE	RÉGLABLE
Résistance au vent	OUI	OUI
Vitesse programmable	OUI	OUI
Poids de l'opérateur	8,5 Kg	9 Kg
Conformité	EN16005	EN16005

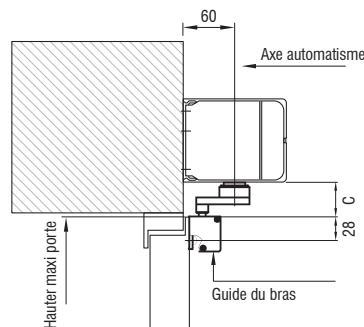
DIMENSIONS

BRAS À POUSSER



Type d'extension	E
L = 30 mm (Fourni et déjà soudé)	12 mm
L = 50 mm	32 mm
L = 70 mm	52 mm
L = 90 mm	72 mm

BRAS À TIRER



Type d'extension	C
L = 30 mm (Fourni et déjà soudé)	42 mm
L = 50 mm	62 mm
L = 70 mm	82 mm
L = 90 mm	102 mm