



SISTEMAS PARA  
CANCELAS BATIENTES.

**G·B·D·**  
CREATIVE AUTOMATIONS

ART

230-24V

\*PRODUCTO TAMBIÉN  
DISPONIBLE A 115 VAC

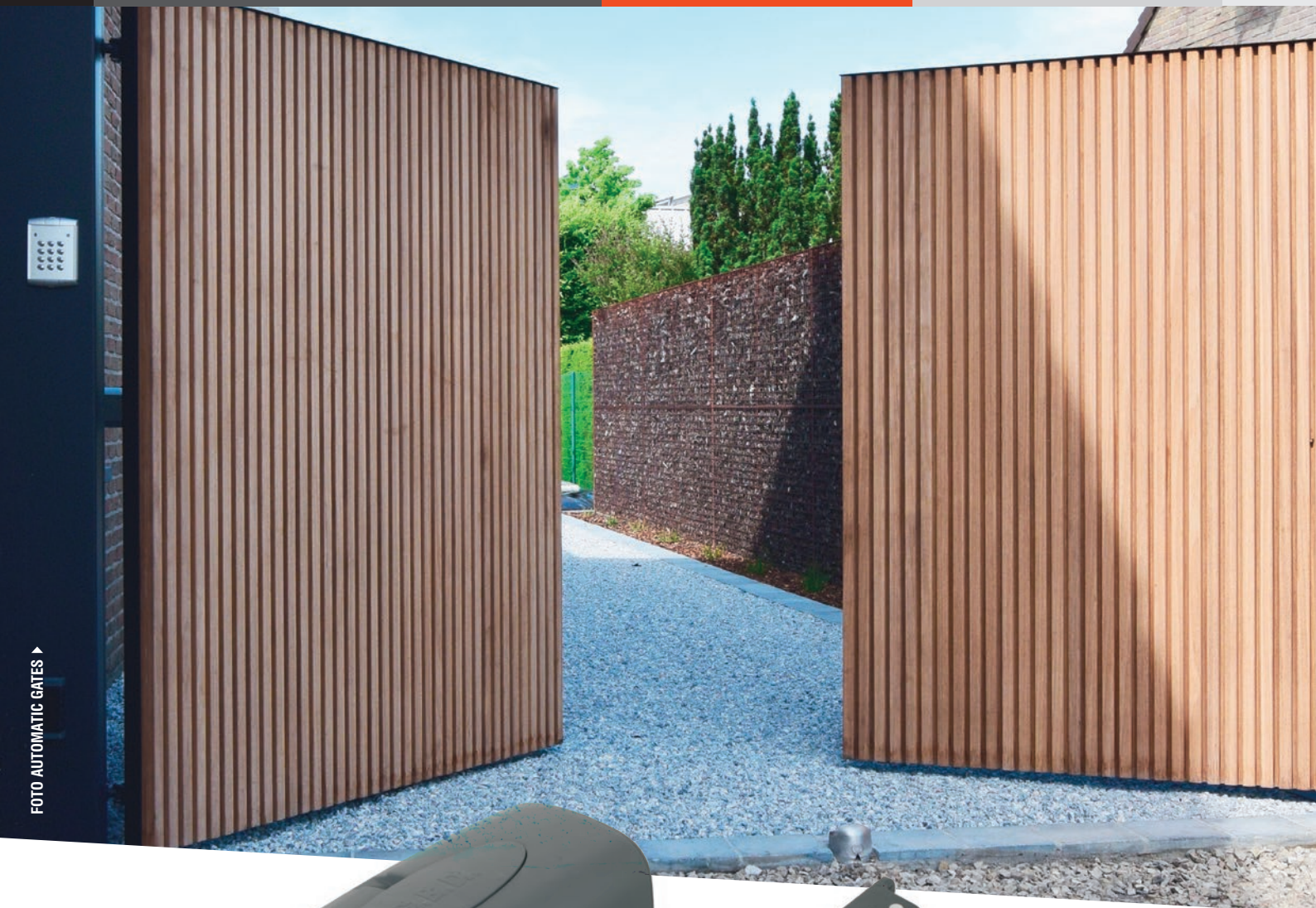


FOTO AUTOMATIC GATES ▶





SISTEMAS PARA  
CANCELAS BATIENTES.

**G.B.D.**  
CREATIVE AUTOMATIONS

ART

230-24V \*PRODUCTO TAMBIÉN  
DISPONIBLE A 115 VAC

Operadores electromecánicos de 230 Vac y 24 Vdc con brazo articulado para cancelas batientes de medias dimensiones y peso, para utilización residencial e intensiva.

#### FÁCIL INSTALACIÓN

Gracias a la plancha de cimentación especial, se puede fijar rápidamente sin necesidad de soldaduras, finales de carrera integrados y precableados.

#### SILENCIOSO Y RÁPIDO

Muy silencioso gracias al uso de materiales seleccionados y acabados esmerados de los engranajes. En la versión de 24 Vdc es posible regular la velocidad de apertura.

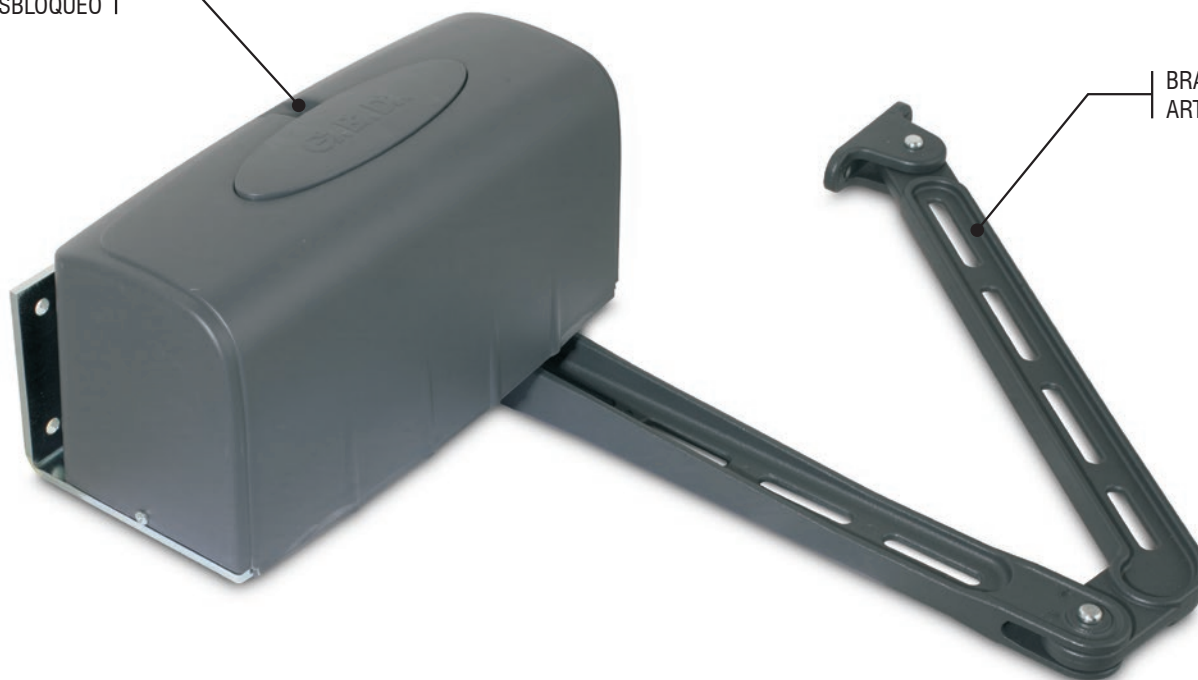
#### TECNOLÓGICO Y SEGURO

ART está construido completamente en acero y bronce-aluminio, es robusto y fiable en el tiempo. Posibilidad de utilizar el selector especial de pared con desbloqueo del motor remoto.

#### UNA GAMA COMPLETA Y FIABLE

Gracias a sus accesorios especiales es posible instalar ART también en presencia de grandes pilares y obtener aperturas de la puerta hasta 130°.

DISPOSITIVO  
DE DESBLOQUEO



BRAZO  
ARTICULADO



DESCARGAR  
MÁS INFO



ENGRANAJES  
EN ACERO Y BRONCE



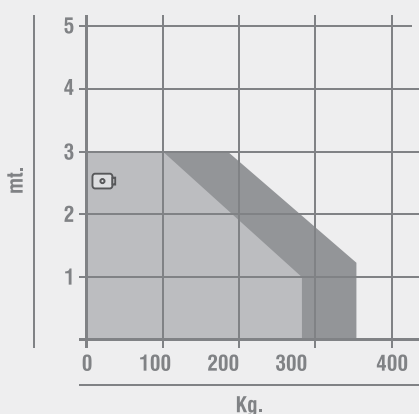
**CARACTERÍSTICAS TÉCNICAS**

	ART5000	ART5024
Uso	RESIDENCIAL	INTENSIVO
Frecuencia de uso	30%	40%
Alimentación del motor	230 Vac - 50/60 Hz	24 Vdc
Potencia absorbida	200W	100W
Grado de protección	IP53	IP53
Velocidad rotación puerta	7,8°/s	5,6°/s
Par máx.	250 Nm	250 Nm
Regulación de la fuerza	ELECTRÓNICA	ELECTRÓNICA
Regulación de la velocidad	ELECTRÓNICA **	ELECTRÓNICA **
Longitud máx. Puerta	3 m *	3 m *
Temperatura de funcionamiento	-20°C +60°C	-20°C +60°C
Encoder/final de carrera	FINALES DE CARRERA A/C	FINALES DE CARRERA A/C
Tipo de lubricación	GRASA GBD WH-01	GRASA GBD WH-01
Peso del operador	11,1 Kg	11,1 Kg

\* En caso de aplicación en puertas ciegas o superiores a 2,5 m, se necesita utilizar una electrocerradura

\*\* Central BA230 para ART5000 y BA24 para ART5024

**DIAGRAMA DE APLICACIÓN**



■ Aplicación sugerida    ■ Aplicación máx.

🔒 Electrocerradura

**COTAS DE INSTALACIÓN Y DIMENSIONES**

