



FLÜGELTORSYSTEME.

**G:B:D:**  
CREATIVE AUTOMATIONS

SNAPPER

24V \*PRODUKT AUCH BEI  
115 VAC ERHÄLTlich

FOTO AUTOMATIC GATES ▶





## SNAPPER

**24V** \*PRODUKT AUCH BEI  
115 VAC ERHÄLTlich

Elektromechanischer 24-VDC-Antriebe mit Encoder für geringe Größe und gewicht Flügeltore. Geeignet für den Wohnbereich.

### EINFACH ZU INSTALLIEREN

Dank der verstellbaren Halterungen ohne Schweißen. Das Steuergerät bietet die komplette Selbstlernfunktion.

### RUHIG UND SCHNELL

Hergestellt aus Zahnrädern aus Stahl, Bronze-Aluminium und speziellen Polymeren. Dank dieser Kombination kann eine hohe und einstellbare Bewegungsgeschwindigkeit erreicht werden.

### TECHNOLOGISCH UND SICHER

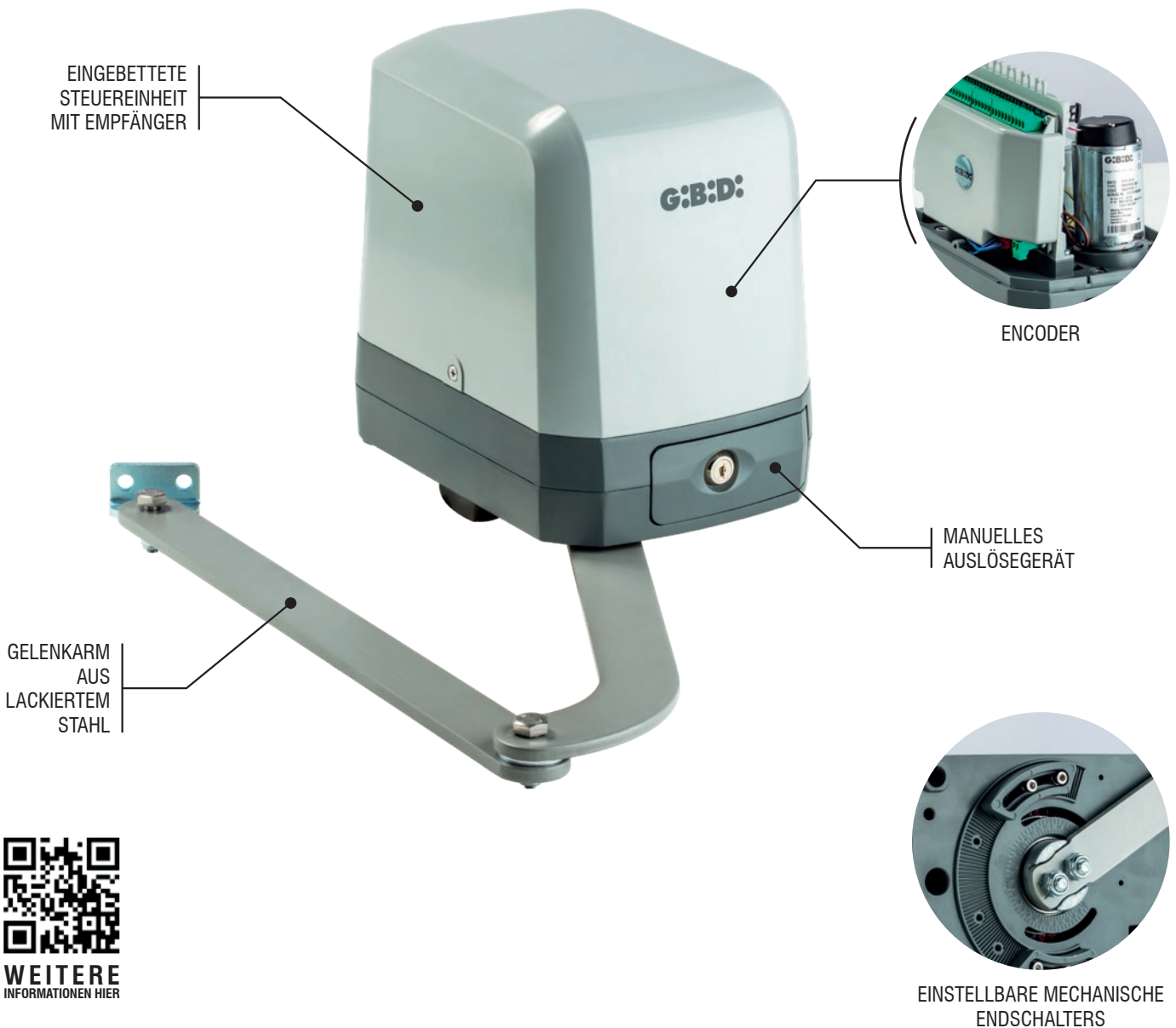
Encoder der neuesten Generation. Dank der GIBIDI-Steuerung mit integrierter Funktion zur Einstellung der Quetschempfindlichkeit kann ein Höchstmaß an Sicherheit erreicht werden, wie es die Norm EN 12453 vorschreibt.

### DESIGN

Das kompakteste seiner Kategorie mit einem sich verjüngenden und diskreten Design, das sich an jede Art von Tor anpasst.

### ANTI STROMAUSFALL

Dank des praktischen Kits mit optionalen Batterien kann die Funktionalität des Tors auch im Falle eines Stromausfalls sichergestellt werden.





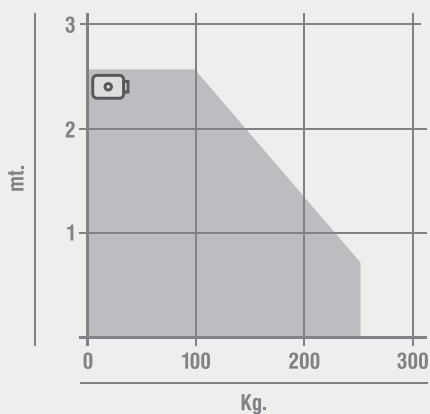
## TECHNISCHE EIGENSCHAFTEN

	SNAPPER
Nutzung	WOHNNUTZUNG
Nutzungshäufigkeit	INTENSIVE NUTZUNG
Motorstromversorgung	24Vdc
Stromverbrauch	100W
Schutzgrad	IP44
Wellendrehzahl	10°/s
Maximale schubkraft	200 Nm
Kraftanpassung	ELEKTRONISCH
Geschwindigkeitsregelung	ELEKTRONISCH **
Maximale torlänge	2,5 m *
Betriebstemperatur	-20°C +60°C
Encoder / endschalter	ENCODER
Art der schmierung	SCHUTZFETT GBD WH-01
Gewicht der einheit	6 KG

\* Bei blinden Flügeltore oder Flügeltore über 2,5 m ist die Verwendung des elektrischen Schloßes notwendig

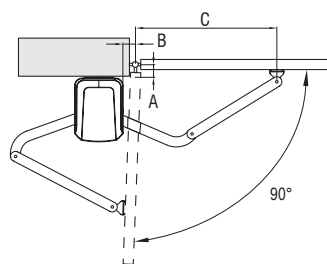
\*\* Durch Verwendung der BE24-Steuerkarte

### ANWENDUNGSDIAGRAMM



Elektrisches Schloß Vorgeschlagene Anwendung

### INSTALLATIONSMAßNAHMEN



		B			
		50	100	150	
A	C ↘	50	625	575	545
	100	615	565	540	
	150	600	550	/	
	200	585	535	/	
	250	565	515	/	
	300	540	/	/	

### MAßE

