



SCHIEBETORSYSTEME.

G:B:D
CREATIVE AUTOMATIONS

PASS 1200 - 1800 - 2500

230-380V *PRODUKT AUCH BEI
115 VAC ERHÄLTICH

BIS ZU 2500KG



FOTO AUTOMATIC GATES



PASS 1200 - 1800 - 2500

230-380V *PRODUKT AUCH BEI
115 VAC ERHÄLTlich

BIS ZU 2500KG

Irreversibler elektromechanischer Getriebemotor bei 230 Vac und 380 Vac / dreiphasig für große und schwere Schiebetoren (bis zu 2.500 kg) für den intensiven Gebrauch geeignet.

EINFACH ZU INSTALLIEREN

Steuerung in einer für den Installateur optimalen Position. Encoder-Technologie zum Selbstlernen von Parametern. Einstellmöglichkeit auf horizontaler und vertikaler Achse.

RUHIG UND STABIL

Hergestellt mit großen Zahnradern aus wärmebehandeltem Stahl und in einem kompletten Ölbad (1 kg Öl). Gehäuse aus lackiertem Aluminium, das auch im Laufe der Zeit Zuverlässigkeit garantiert.

DARSTELLEND

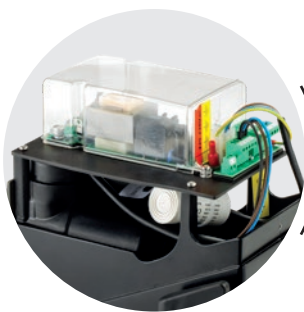
Spezialmotoren im Ölbad für hervorragende Leistung auch bei starker Beanspruchung, Versionen mit mechanischer Doppelscheibenkupplung. Neues irreversibles und rutschfestes Getriebe.

TECHNOLOGISCH UND SICHER

Eingebautes Steuergerät mit allen Eingängen für Sicherheitseinrichtungen, Integrierter Encoder zur einfachen Programmierung und Einstellung der Quetschempfindlichkeit. Das höchste Sicherheitsniveau gemäß der Norm EN 12453.

DESIGN

Der kompakteste seiner Kategorie dank des horizontalen Direktantriebsmotors mit einer Dicke von nur 14 cm.

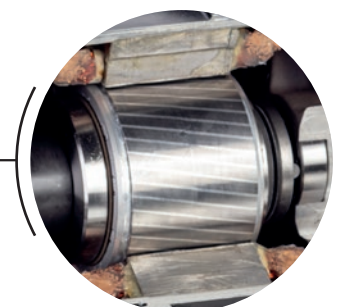


INTEGRIERTE
STEUEREINHEIT



ÖLBADGEHÄRTETE
STAHLZAHNRÄDER

LAGERBETÄTIGTE MANUELLE
ENTRIEGLUNGSVORRICHTUNG



ÖLBAD
DOPPELSCHEIBENKUPPLUNG



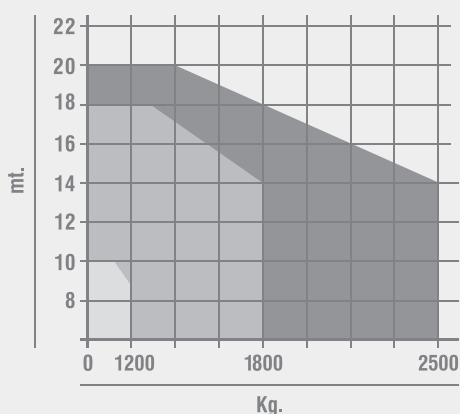
WEITERE
INFORMATIONEN HIER



TECHNISCHE EIGENSCHAFTEN

	PASS1200	PASS1800	PASS2500
Nutzung	INTENSIVE NUTZUNG	INTENSIVE NUTZUNG	INTENSIVE NUTZUNG
Nutzungshäufigkeit	90%	60%	70%
Motorstromversorgung	230 Vac - 50/60 Hz	230 Vac - 50/60 Hz	380 Vac/Trifase
Stromverbrauch	700W	700W	750W
Schutzgrad	IP55	IP55	IP55
Geschwindigkeit	150 MM/S (9 M/MIN) - Z=16 M4	150 mm/s (9 m/min) - Z=16 M4	150 mm/s (9 m/min) - Z=16 M4
Maximales drehmoment	50 Nm	60 Nm	90 Nm
Einstellbares drehmoment	MECHANISCH / ELEKTRONISCH	MECHANISCH / ELEKTRONISCH	MECHANISCH
Einstellbare geschwindigkeit	JA	JA	KEINE
Maximales torgewicht	1.200 Kg	1.800 Kg	2.500 Kg
Betriebstemperatur	-20°C + 60°C	-20°C + 60°C	-20°C + 60°C
Thermischer schalter	140°C	140°C	140°C
Art der schmierung	ÖL GBD PH-02 (1 KG)	ÖL GBD PH-02 (1 KG)	ÖL GBD PH-02 (1 KG)
Gewicht der einheit	15 Kg	15 Kg	15 Kg

ANWENDUNGSDIAGRAMM



■ PASS 1200/30/40 ■ PASS 1800/30/40 ■ PASS 2500

MAßE

