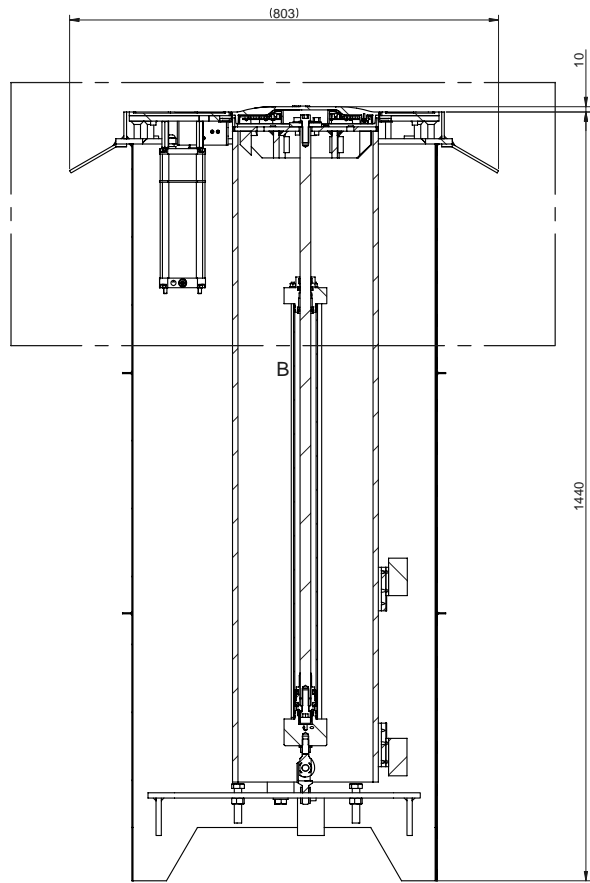
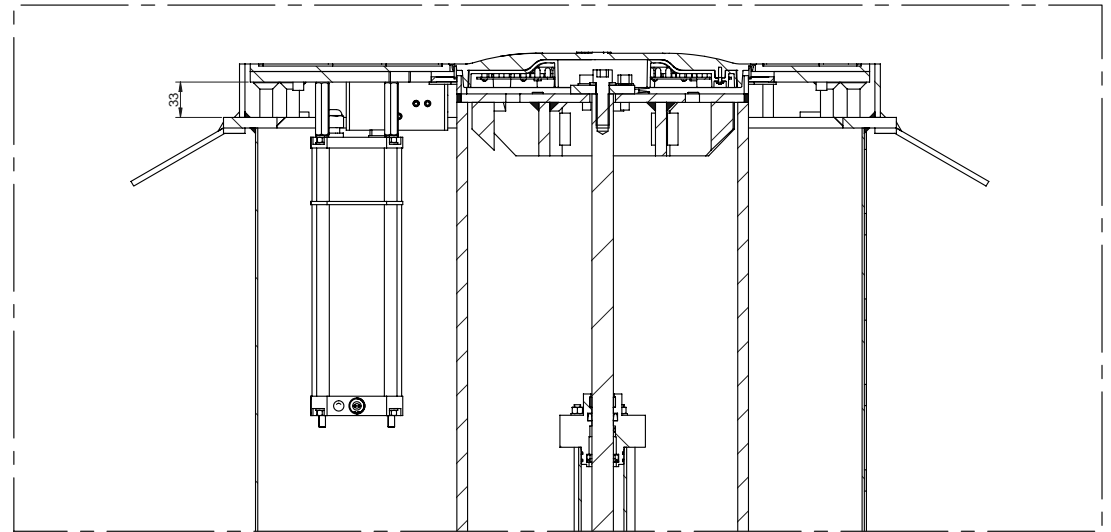


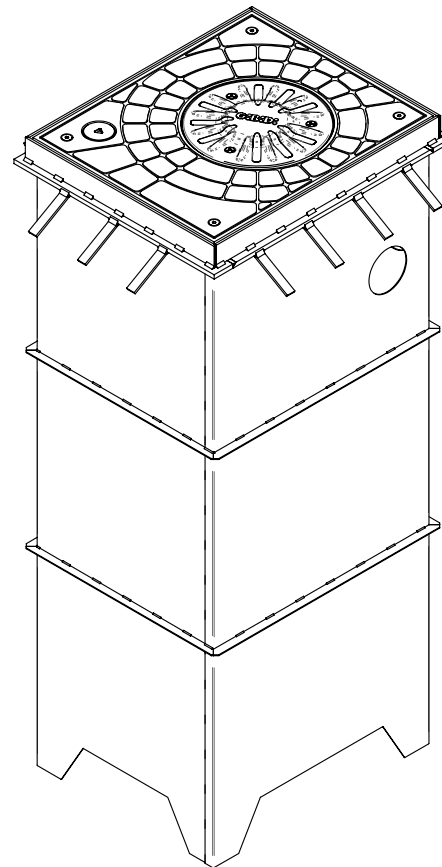
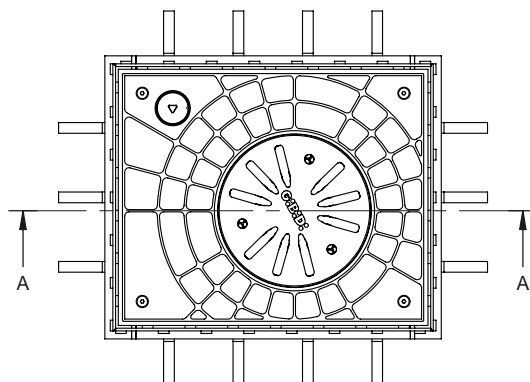
42	AGG2391	SPAZZOLA STRIP BASE S INOX FILI IN PP CALANDRATA	1	
41	AV10041	VITE UNI 5933 M10x50	12	
40	AP50200	TAPPO SBLOCCO	1	
39	AV10422	VITE UNI 5933 M10x25	4	
38	AH03409	ASSIEME SBLOCCO OLIO	1	
37	AV10112	VITE UNI 5933 M6x20	4	
36	AX50130	FLANGIA COPERTURA ESTETICA	1	
35	AV10070	VITE UNI 5933 M14x45	3	
34	AW11260	MAGNETE D4x4	3	
33	AX90420	PORTAMAGNETE COPERCHIO	3	
32	AV10500	VITE SPECIALE COPERCHIO DN275	3	
31	AV10682	VITE TE ISO 4017 M6x5 ZN	24	
30	AV10012	RONDELLA UNI 6592 D6	24	
29	AM10320	MOLLA COPERCHIO DN275	3	
28	AP12070	PIATTELLA ARTICOLAZIONE	1	
27	AV12112	RONDELLA UNI 6592 D12	1	
26	AV14812	VITE UNI 5931 M6x45	2	
25	AV12142	RONDELLA UNI 6592 D8	3	
24	AV31102	VITE UNI 5931 M12x40	1	
23	AV14872	VITE UNI 5931 M8x25	3	
22	AH03550	ASSIEME CILINDRO D40 CORSA 700 DN275	1	
21	AB12000	FORCELLA PISTONE	1	
20	AD11112	DADO ISO 4032 M12	2	
19	AL90110	PATTINO COLONNA DN275	6	
18	AM1158B	ANELLO SEEGER UNI 7434 D9	1	
17	AP12000	PERNO PISTONE	1	
16	AH03570	ASSIEME COPERCHIO DN275	1	
15	A7G0520	ANTIVIBRANTE PATTIN	6	
14	AD1162Z	DADO ISO 4032 M14	3	
13	AV10180	VITE ISO 4017 M14x65	3	
12	AV10050	RONDELLA UNI 6592 D14	3	
11	AV10060	VITE ISO 4017 M14x45	3	
10	AM12030	COLONNA GUIDA D50	3	
9	AX15120	FLANGIA SUPERIORE OLEODINAMICO	1	
8	AH03620	ASSIEME TUBO SALDATO	1	
7	AH03550	FLANGIA INFERIORE SALDATA	1	
6	AH04041	ASSIEME VARIANTE CENTRALINA DN275	1	
5	AV10012	RONDELLA UNI 6592 D6	4	
4	AV10082	DISTANZIALE ESAGONALE	4	
3	AH03630	ASSIEME DISSOLSAIORE DN275	1	
2	AV10910	VITE UNI 5933 M12x40	10	
1	AH02530	ASSIEME CARCASSA SALDATA	1	
POS.	CODICE	DESCRIZIONE	Q.TA'	
13	13 - 1399999 TORNE IN ACCIAIO			
14	14 - 1399999 BOLLINO AGGIUNTO A AGG2390 CON AGG2391 - AV10041 DA 13 A 15			
15	15 - 1399999 REVISIONE GENERALE			
16	16 - 1399999 REVISIONE GENERALE			
TRATTAMENTO:				
MATERIALE:				
DISEGNATO: CONTROLLO: IDONEO PER LAVORAZIONE:				
DATA: 05/08/08	DES: 05/08/08	17/09/09	MASSA: 271,4 kg	CODICE: 85100
FIRMA: CADRE	F. D.	D. PIVOTTI		
DISPOSIZIONE: DISSOLSAIORE DN275 CORSA 700				
DENOMINAZIONE: DISS. OLEOD. E CARCASSA				
SCALA: 1:5 TOLLERANZE GENERALI: DISEGNO N. REV.:				
UNI ISO 2768 - 8669 9				



SEZIONE A-A



DETTAGLIO B



3	17/09/09	DOVE INDICATO.			
2	27/07/09	SOSTITUITO AGG2460 & AGG2400 CON AGG2391; AV10041 DA 14 A 12.			D.P.
1	03/06/09	REVISIONE GENERALE			D.P.
Rev.	DATA	DESCRIZIONE			FIRMA
TRATTAMENTO :					
MATERIALE :					
DISEGNATO	CONTROLLATO	IDONEO PER LA PRODUZIONE	MASSA	CODICE	
DATA	05/08/08	05/08/08	17/09/09	201.1 kg	85100
FIRMA	Cabra	P.D.	D.PINOTTI		
GRUPPO			DISSUASORE DN275 CORSA 700		
GIBIDI			DISS. OLEOD. E CARCASSA		
SCALA 1:5		TOLLERANZE GENERALI	DISEGNO N.	REV.	
UNI ISO 2768 -			8669	3	